

**Parc naturel régional des Ballons des Vosges**

# **La Navette des Crêtes**



## **BILAN D'ACTIVITE 2009**

Décembre 2009



## Table des matières

<b>UN CONTEXTE GEOGRAPHIQUE PARTICULIER .....</b>	<b>4</b>
<b>LES OBJECTIFS DE LA NAVETTE DES CRETES : .....</b>	<b>5</b>
<b>DESCRIPTION TECHNIQUE DE LA NAVETTE DES CRETES (ELEMENTS DU CAHIER DES CHARGES) .....</b>	<b>6</b>
A.    PRESENTATION DU CIRCUIT DE LA NAVETTE 2009 .....	6
<i>Les circuits des navettes entre les vallées et la route des crêtes .....</i>	7
<i>Le circuit de la navette sur la route des crêtes .....</i>	7
B.    LA MISE EN ŒUVRE DU SERVICE .....	9
<i>Les correspondances des navettes entre elles. ....</i>	9
<i>Suivi du bon fonctionnement de la navette .....</i>	9
<b>ADEQUATION DU SERVICE A LA SPECIFICITE DU TERRITOIRE.....</b>	<b>9</b>
A.    UN SERVICE DE PROXIMITE.....	9
<i>Des arrêts de la navette proches des habitants .....</i>	9
<i>Le choix des arrêts sur la route des crêtes .....</i>	10
<i>L'aménagement des arrêts de la navette des crêtes .....</i>	10
B.    UNE OFFRE ADAPTEE A LA FREQUENTATION DES HAUTES VOSGES .....	12
<i>Le choix des jours de fonctionnement de la navette.....</i>	12
<i>Le choix des horaires de circulation .....</i>	12
C.    UNE TARIFICATION INCITATIVE.....	13
<i>Les anciennes tarifications .....</i>	13
<i>La tarification 2009 .....</i>	14
D.    UNE COMMUNICATION DE PROXIMITE, MAIS PAS SEULEMENT .....	14
<i>Les plaquettes de présentation de la navette et des horaires .....</i>	15
<i>Le site Internet de la Navette des Crêtes .....</i>	15
<i>Le marquage des cars .....</i>	15
<i>Les balises d'arrêt de la navette .....</i>	15
<i>Les autres vecteurs de communication .....</i>	16
<b>LES USAGERS DE LA NAVETTE.....</b>	<b>16</b>
LE PROFIL DES USAGERS .....	16
<i>L'âge et la profession des usagers : .....</i>	16
<i>La fréquence des excursions des usagers sur les crêtes .....</i>	17
<i>Que font les usagers de la navette sur les crêtes.....</i>	18
<b>LA FREQUENTATION DE LA NAVETTE DES CRETES.....</b>	<b>19</b>
A.    LE NOMBRE DE PASS DISTRIBUES.....	19
B.    LE NOMBRE DE VOYAGES REALISES .....	22
<b>LE FINANCEMENT DE LA NAVETTE DES CRETES .....</b>	<b>23</b>
A.    LES DEPENSES .....	23
B.    LES RECETTES .....	23
C.    TABLEAU RECAPITULATIF DES FINANCEMENTS.....	24

**ANNEXES .....25**

A.	TABLEAU RECAPITULATIF DES ELEMENTS CHIFFRES DE LA NAVETTE DES CRETES.....	25
B.	QUESTIONNAIRE DE SATISFACTION DES USAGERS DE LA NAVETTE.....	27
C.	VOTRE AVIS SUR LA NAVETTE DES CRETES NOUS INTERESSE.....	29
D.	TABLEAU RECAPITULATIF DES BILLETS DISTRIBUES PAR LIAISONS 2000 /2008.....	32
E.	TABLEAU DES COMPTAGES DES PASS DISTRIBUES SUR LES LIAISONS VALLEES CRETES EN 2008.....	33
F.	RESERVATION GROUPE – NAVETTE DES CRETES.....	36

## **UN CONTEXTE GEOGRAPHIQUE PARTICULIER**

Le massif des Vosges est le plus petit massif de France, le plus densément peuplé et le plus accessible.

Les Hautes Vosges, espace de nature considéré comme le joyau du Parc naturel régional des Ballons des Vosges, concentrent une succession de milieux naturels rares et des vues remarquables depuis les sommets. Ce secteur comprend d'ailleurs la quasi-totalité du réseau d'espaces naturels protégés du Parc.

Les crêtes vosgiennes sont un lieu irremplaçable de loisirs, de détente et de découverte pour 14 bassins de vie qui représentent environ trois millions de personnes qui peuvent rejoindre les sommets en moins d'une heure de voiture et une bonne partie des populations de l'est de la France et de l'axe rhénan.

L'amélioration des moyens de communication, la bi-motorisation des ménages, l'augmentation du temps libre (RTT) sont autant de facteurs favorisant la venue des publics sur les Hautes Vosges.

Cette place de l'automobile n'est pas sans conséquence : lors des belles journées, les flux de voitures et de motos sont ininterrompus, comme est ininterrompu le fonds sonore qui les accompagne, ainsi que les bouchons aux débouchés des vallées. La voiture participe fortement à la vocation sociale de la grande crête, mais altère également la sérénité des lieux à cause des nuisances qu'elle occasionne.

La charte du Parc naturel régional des Ballons des Vosges stipule que “ L'enjeu principal de ce secteur est de trouver un juste équilibre entre la protection des milieux et des paysages, et leur usage touristique, dans le respect de l'intérêt écologique à long terme, mais aussi en prenant en compte une demande sociale très présente ”. Dans son objectif 1 “ Protéger et mettre en valeur les Hautes Vosges et leurs versants boisés ”, axe 4 “ circulation et fréquentation ” la charte donne au Parc pour mission d'initier, en concertation avec les communes et les partenaires concernés, des actions expérimentales en matière de transports collectifs sur les Hautes Vosges et entre les vallées.

## **LES OBJECTIFS DE LA NAVETTE DES CRETES :**

La navette a pour objet de mettre en valeur les Hautes Vosges en réduisant les pollutions visuelles, sonores et atmosphériques liées à la surfréquentation occasionnelle des véhicules légers.

Les trois objectifs majeurs de la navette des crêtes sont :

**Réduire les nuisances causées par les flux de véhicules légers tout en préservant l'activité économique,**

**Compléter et harmoniser l'offre de transport en commun proposée par les départements et les régions pour accéder et desservir les sites touristiques de la grande crête,**

**Valoriser la découverte piétonne et linéaire de la grande crête à travers le Sentier des Crêtes (GR 5).**

La navette des crêtes est un moyen d'accéder et de circuler sur les Hautes Vosges à des fins de loisirs.

Le syndicat mixte du Parc naturel régional des Ballons des Vosges bénéficie d'une délégation de compétences des départements du Haut-Rhin et des Vosges pour organiser ce mode de transport en commun à vocation touristique.

La navette concourt à l'amélioration de la qualité de vie des habitants des vallées adjacentes de la grande crête et à la préservation des richesses du milieu montagnard, grâce à la diminution des nuisances liées à la circulation des véhicules légers. C'est également un service nécessaire pour les personnes les plus âgées et les moins autonomes.

Enfin, la navette démontre, par sa fréquentation, qu'il est tout à fait possible de proposer des alternatives de déplacement au tout automobile sans pénaliser l'activité des entreprises de la crête.

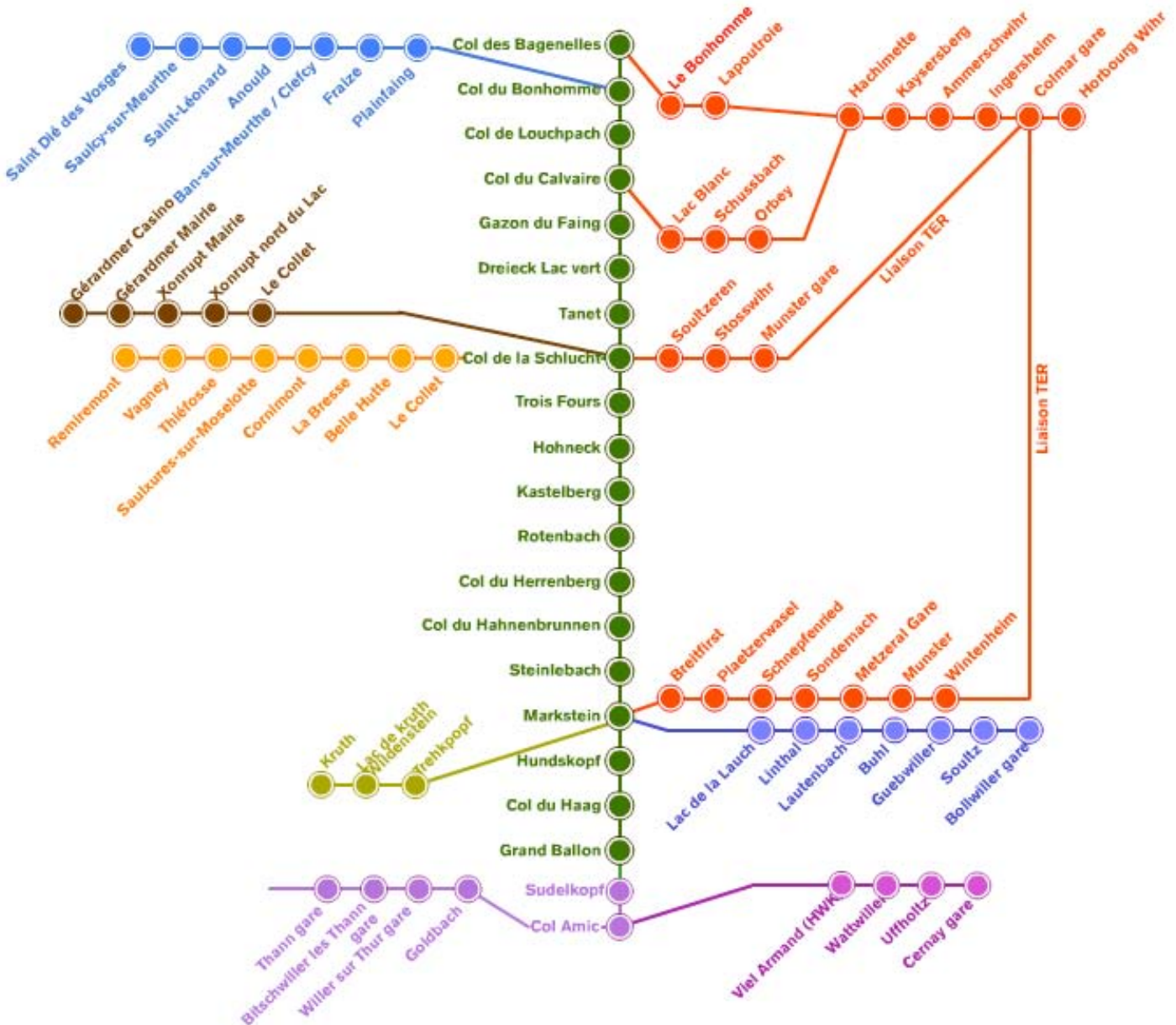
## DESCRIPTION TECHNIQUE DE LA NAVETTE DES CRETES (ELEMENTS DU CAHIER DES CHARGES)

La Navette des crêtes circule les dimanches et les jours fériés de juin à septembre. La durée du marché actuel est de 1 an (2009). Cette année, la navette a circulé 18 jours. 12 cars sont mobilisés chaque jour de fonctionnement pour assurer le service.

17 cars ont du être ajoutés pour assurer le bon fonctionnement du service (cars de renforts). Des chauffeurs peuvent être mobilisés au dernier moment pour donner la possibilité à toutes les personnes qui le souhaitent de prendre la navette. Le nombre de personnes transportées par jour est compris entre 79 et 972.

### A. Présentation du circuit de la navette 2009

Schéma du circuit de la navette des crêtes 2009



## Les circuits des navettes entre les vallées et la route des crêtes

L'accès à la grande crête est assuré par 11 lignes, depuis les vallées adjacentes. Les horaires des lignes entre les gares SNCF et la route des crêtes, sont définis afin d'assurer des correspondances avec les trains TER, matin et soir et des correspondances avec les navettes desservant les sites de la route des crêtes.

Les gares en correspondance avec les navettes sont : Colmar, Munster, Metzeral, Thann, Cernay, Bollwiller, Saint Dié, Bitschwiller, Remiremont et Kruth. Les horaires devront être en correspondance avec les trains TER, afin de tenir compte des éventuelles modifications des grilles horaires de la SNCF chaque année.

**Cette année, deux nouvelles villes sont desservies à la demande de la communauté d'agglomération de Colmar : Horbourg-Whir (place du 1<sup>er</sup> février) et Wintzenheim (place des fêtes).**

Description générale des liaisons vallées - crêtes :

Colmar gare – Ingersheim – Ammerschwihr - Kaysersberg – Hachimette - Orbey - Paris – lac Blanc - col du Calvaire (1 le matin, 1 le soir)

**Horbourg-Whir (nouveau 2009)** – Colmar gare – Ingersheim – Ammerschwihr - Kaysersberg – Hachimette - Lapoutroie – Le bonhomme - col des Bagenelles (1 le matin, 1 le soir)

Colmar gare – Ingersheim – Turckheim – Zimmerbach – Walbach – Wihr au Val – Gunsbach (1 le matin, 1 le soir) prolongé par l'itinéraire suivant.

Munster – Stosswihr– Soultzeren - col de la Schlucht (1 le matin, 1 en mi-journée, 1 le soir)

**Wintzenheim – Munster gare (nouveau 2009)** - Metzeral – Sondernach - Schnepfenried - Plaetzerwaesel– Breitfirst – Markstein (2 le matin, 1 le soir)

Thann gare - Bitschwiller les Thann – Willer Sur Thur – Goldbach – Col Amic - Sudelkopf - Grand Ballon (1 le matin, 1 le soir)

Saint-Dié des Vosges gare – Saulcy sur Meurthe - Saint Léonard – Anould – Ban sur Meurthe - Fraize – Plainfaing – Col du Bonhomme – Col des Bagenelles (1 le matin, 1 le soir)

Bollwiller gare – Soultz - Guebwiller– Buhl - Lauthenbach – Linthal - lac de la Lauch – Markstein (2 le matin, 1 le soir)

Cernay gare – Uffholtz – Wattwiller - Viel Armand - Col Amic - Sudelkopf - Grand Ballon (1 le matin, 1 le soir)

Remiremont gare – Vagney - Thiefosse – Saulxures sur Moselotte – Cornimont – La Bresse – Belle Hutte – Le collet – col de la Schlucht (1 le matin, 1 le soir)

Kruth gare – Lac de Kruth-Wildenstein – Treh – Markstein (1 le matin, 1 le soir)

Gérardmer – Xonrupt – Collet – Col de la Schlucht (1 le matin, 1 le soir)

Le circuit de la navette sur la route des crêtes

La navette circule sur la route des crêtes, dans les deux sens, entre le Col des Bagenelles et le Grand Ballon, ce qui correspond à un linéaire d'environ 65 kilomètres.

Les 19 sites touristiques desservis, du nord au sud, sont :

Col des Bagenelles - Col du Bonhomme - Col de Louchpach - Col du Calvaire - Gazon du Faing - Dreieck Lac Vert - Tanet - Col de La Schlucht - Trois Fours-Jardin d'Altitude - Pied du Hohneck - Kastelberg - Rothenbachkopf - Col du Herrenberg - Col du Hahnenbrunnen - Steinlebach - Markstein – Hundskopf - Col du Haag - Grand Ballon.

## **B. La mise en œuvre du service**

Les navettes mises en place respectent :

- Les correspondances avec les TER, matin et soir ;
- Les correspondances avec les navettes circulant sur la route des crêtes, dans les deux sens ;
- Un cadencement à la demi-heure sur l'ensemble des sites desservis de la grande crête.

Les correspondances des navettes entre elles.

La navette des crêtes doit assurer un passage toutes les trente minutes au maximum à chacun des 19 sites définis sur la route des crêtes, dans les deux sens, sauf entre midi et deux heures, ou une desserte maximale d'une heure est tolérée.

La correspondance des navettes circulant sur la route des crêtes avec celles assurant les liaisons vallées/crêtes doit être assurée. Le délai de chaque correspondance ne doit pas excéder 15 minutes.

Les correspondances entre les cars de liaisons vallées – Crêtes et les bus assurant la desserte de la Route des Crêtes ne doivent pas dépasser un temps d'attente supérieur à 15 minutes que ce soit pour aller dans la direction du Grand-Ballon ou du col des Bagenelles.

Suivi du bon fonctionnement de la navette

La société de transport fait preuve de réactivité et d'adaptation afin de répondre à la demande des usagers. Elle est amenée à faire circuler des bus supplémentaires. Les chauffeurs de la navette restent en contact les uns avec les autres. Une permanence est assurée par la société de transport. Elle assure le lien entre les usagers et les chauffeurs.

## **ADEQUATION DU SERVICE A LA SPECIFICITE DU TERRITOIRE**

Compte tenu de l'attachement des publics à utiliser leur véhicule individuel - mode de circulation le plus pratique - la mise en œuvre d'un système d'accès et de circulation sur les sommets est une tâche ambitieuse qui ne peut se faire que progressivement et doit être la moins contraignante possible.

C'est la condition, pour que le rééquilibrage des modes d'accès puisse s'opérer.

### **A. Un service de proximité**

Des arrêts de la navette proches des habitants

Compte tenu que 70 % de la fréquentation des Hautes Vosges est constituée des populations résidant à moins d'une heure de temps de la grande crête, le service proposé a été développé en grande partie pour répondre à cette demande locale.

Etre à l'écoute des usagers de la navette (Cf. enquêtes de satisfaction) permet de réduire les aspects contraignants des transports en commun. Les navettes doivent assurer une desserte de proximité, passer à des horaires adaptés, être simples d'utilisation, accéder relativement rapidement aux sommets, être confortables, pas trop chères, etc.

Il est important de relever que les usagers sont très sensibles à la qualité du service mis en place, de la qualité des cars, à l'accueil des clients par les chauffeurs. La qualité globale de la journée dépend donc du moyen de transport, d'autant plus que le temps passé dans les transports est important sur la journée.

Aussi, au fur et à mesure de l'amélioration qualitative des liaisons, leur fréquentation n'a pas cessé de croître entre 2001 et 2008. **Pour la première fois, la fréquentation au départ des vallées a diminué en 2009, tandis que le nombre d'usagers pris en charge sur la crête est stable.**

Cette baisse est particulièrement flagrante au départ des gares de Munster, Colmar, Thann, Bollwiller et Cernay. La modification de l'offre tarifaire des TER avec l'abandon du Pass évasion par une offre moins souple en est certainement la raison principale. Par ailleurs, certains horaires de correspondance ont été modifiés après l'édition des horaires de la navette, ce qui a introduit un doute dans l'esprit des usagers.

Il est probable que certains clients aient utilisé leur voiture pour se rendre sur la crête puis la navette une fois arrivés aux cols.

**Cette situation pénalise indiscutablement la navette des crêtes. Une concertation plus étroite en amont entre la Région Alsace, la SNCF, le Parc et le transporteur devra avoir lieu afin d'éviter une perte supplémentaire d'usagers en 2010.**

Le choix des arrêts sur la route des crêtes

La grande crête des Vosges est considérée comme une unité touristique. Les nombreux sites touristiques sont à proximité de la route des crêtes.

La disposition des arrêts de la navette sur la route des crêtes a été étudiée pour que la grande majorité des publics puisse profiter de cet espace de nature et se composer des promenades sur le chemin de grande randonnée (GR 5).

La distance entre les différents arrêts est d'environ trois kilomètres, ce qui correspond à moins d'une heure de marche. Chaque "segment" a son caractère propre. L'ensemble révèle un enchaînement de séquences paysagères originales.

L'aménagement des arrêts de la navette des crêtes

Les arrêts de la navette des crêtes n'offrent pas tous des conditions de sécurité et de confort aux usagers. Si dans les communes, la navette s'arrête principalement aux arrêts de bus existants, ce qui, en plus de la sécurité et du confort apporte plus de lisibilité au système, il n'en est pas de même hors agglomération.

En effet, du fait de la forte circulation et de l'anarchie du stationnement des véhicules sur la route des crêtes, la navette est souvent obligée de s'arrêter sur la route pour assurer son service, ce qui contribue parfois à altérer la fluidité du trafic les jours de forte fréquentation. Il

n'existe aujourd'hui qu'un seul parking aménagé spécifiquement pour la navette sur la route des crêtes (Dreick – Lac Vert).

L'amélioration du dispositif sur les crêtes réside dans l'aménagement ou le marquage au sol des zones de desserte pour des raisons de sécurité et de confort des usagers.

## **B. Une offre adaptée à la fréquentation des Hautes Vosges**

Le choix des jours de fonctionnement de la navette

Le service correspond aux jours où il a été observé les plus fortes fréquentations des véhicules sur la grande crête, c'est-à-dire les dimanches et les jours fériés en période estivale.

**Cette année, la navette des crêtes a circulé les dimanches et les jours fériés (sauf 14/07), du 07 juin au 27 septembre, soit 18 jours d'exploitation.**

Le choix des horaires de circulation

Le choix des horaires de circulation dépend à la fois de la desserte des sites touristiques de la grande crête et de la nécessaire organisation des correspondances avec les TER.

Les correspondances mises en place avec les TER répondent à la demande du public. **Cette année, seulement 15% des personnes interrogées combinent le train et la navette pour se rendre sur les Hautes Vosges (contre 23% en 2008).**

La navette des crêtes a été en outre intégrée au réseau de l'Eurodistrict, qui rend possible les excursions en train et en autocars entre les Vosges et la Forêt Noire.

La définition des horaires sur la crête :

Pour être efficace et exercer une attractivité maximale, la navette des crêtes assure un passage toutes les trente minutes en moyenne, soit un temps d'attente moyen de quinze minutes.

### **Un choix des cars les moins polluants**

La possibilité d'utiliser des transports alternatifs à propulsion (gaz, électricité, hydrogène) a été étudiée. Leur mise en œuvre n'est pour l'instant pas envisageable pour les raisons suivantes :

- Des motorisations pas assez puissantes (milieu montagneux) ;
- des autonomies insuffisantes (pas de possibilité de se réapprovisionner en carburant) ;
- des surcoûts importants ;
- pas de société de transport locale en mesure de fournir le nombre de cars nécessaires pour assurer le service.

Au regard de ces problématiques, les cars répondant à la norme Euro 4 et 5 sont aujourd'hui les plus performants en termes d'émissions de gaz polluants et de micro-poussières.

Les normes "Euro" définissent les émissions maximales autorisées de polluants lors de l'homologation des véhicules neufs.

Tableau présentant les émissions en mg/km selon le niveau de la norme Euro (véhicules diesels)

Norme	Euro 1	Euro 2	Euro 3	Euro 4	Euro 5
Oxydes d'azote (NOx)	-	700	500	250	200
Monoxyde de carbone (CO)	2720	1000	640	500	500
Hydrocarbures (HC) + Nox	970	900	560	300	170
Particules (PM)	140	100	50	25	5

Source : ADEME

En 2007, la société KUNEGEL a acheté cinq cars à la norme Euro cinq affectés à la navette des crêtes devançant ainsi de deux ans l'application de cette norme.

Des chauffeurs formés spécifiquement à l'exploitation du service

Une information sur le Parc naturel régional des Ballons des Vosges est donnée aux chauffeurs, afin qu'ils puissent répondre aux éventuelles questions des usagers de la Navette des Crêtes (territoire, population, curiosités à voir, sites touristiques et fermes-auberges desservis, accès au sentier des Crêtes, temps de parcours pour aller d'un site à un autre à pied, etc...). Les techniciens du Parc interviennent une ½ journée.

La société de transport a la charge de mobiliser ses conducteurs, dont les qualifications et l'expérience soient de nature à garantir la bonne exécution du service (respect des règles de prudence inhérentes à la circulation d'autocars sur une route touristique de montagne).

La société de transport veille à la bonne présentation de ses conducteurs, appelés à réaliser le service proposé. Ces derniers s'attachent à respecter la qualité de l'accueil dans l'autocar dont ils ont la responsabilité.

### **C. Une tarification incitative**

Dans le cadre du développement de ce transport en commun, qui repose sur le comportement citoyen des usagers à ne pas se servir de son véhicule personnel, le choix de la tarification est très important. Elle doit être incitative et simple.

Les titres de transports est valable pour toute la journée. L'utilisateur ne paie qu'une seule fois. Cela réduit le temps consacré à la vente des billets et l'utilisateur ne sort qu'une seule fois son porte-monnaie, alors qu'il réalise deux à trois voyages par jour.

Les anciennes tarifications

Après avoir été gratuite les deux premières années, la navette est devenue payante. Le coût du titre de transport durant les années 2002 et 2003 était de 1 euro. En 2004, plus l'utilisateur prenait la navette, moins le service était cher, 1 euro pour les usagers prenant la navette depuis une des vallées et 2 euros pour les usagers prenant la navette sur la route des crêtes. En 2007, le pass journée était vendu 3 euros (idem en 2008) et le pass saison 8 euros (10 euros en 2008). La gratuité a été préservée pour les mineurs qui utilisent très peu la navette.

Les détenteurs d'autres titres de transport en commun en cours de validité pouvaient accéder à la navette gratuitement. L'objectif était d'inclure le coût de la navette dans les autres titres de transport de la région ou du département. Faire une billetterie unique. **Ce qui n'a pas pu être réalisé.**

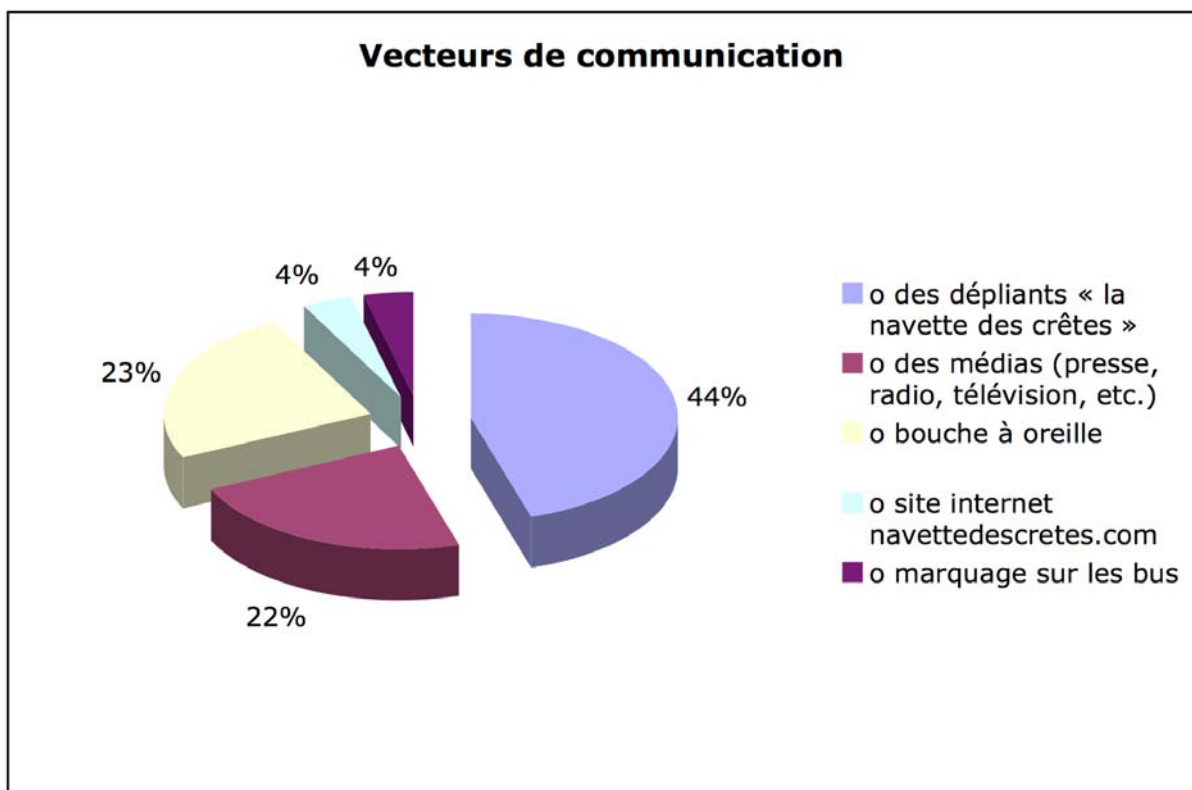
La tarification 2009

**Les tarifs sont les mêmes qu'en 2008 : le coût du Pass journée est de trois euros. Le coût du Pass saison est de dix euros - valable toute la journée pour l'ensemble de la saison . La gratuité pour les mineurs est reconduite.**

**D. Une communication de proximité, mais pas seulement**

La part des médias est passée de 17% en 2008 à 22% en 2009. A l'inverse, celle du marquage des bus est passé de 10% à 4% dans la même période. Le site Internet est stable.

Le bouche à oreille représente 23 % des vecteurs de communication et les fiches horaires de la navette des crêtes 44%. Ceci souligne la forte utilisation de la navette par les populations locales.



Source : KUNEGEL/PNRBV 2009

Les plaquettes de présentation de la navette et des horaires

Editée à 100 000 exemplaires en français et 10 000 exemplaires en allemand, la plaquette a été simplifiée pour en faciliter la lecture. Elle présente :

- les horaires de la navette des crêtes et des liaisons,
- l'adresse du site Internet,
- la maison du Parc,
- un texte explicatif sur les modalités de réservation pour les groupes,
- la tarification,

**Les usagers souhaitent que le schéma des arrêts et liaisons de la navette soit ajouté dans la prochaine édition de la grille horaire.**

Le site Internet de la Navette des Crêtes

Le site Internet [www.navettedescretes.com](http://www.navettedescretes.com) n'est pas beaucoup cité par les usagers comme moyen de découverte de la navette. Ceci s'explique très certainement par la moyenne d'âge élevée des usagers qui sont peu familiarisés avec l'outil informatique. Toutefois, c'est un moyen de télécharger les horaires de circulation et d'avoir une information globale ou complémentaire sur la navette.

Le site Internet reprend les informations contenues dans le dépliant et apporte des informations complémentaires à travers :

- Un schéma de la Navette des Crêtes avec des photos associées aux sites à découvrir ;
- Un guide de sensibilisation du bon usage du Parc des Ballons des Vosges ;
- Des liens vers les organisateurs de randonnées et de sensibilisation à l'environnement ;
- Les coordonnées des fermes auberges ;
- Des liens vers les financeurs ;
- Des photos présentes de manière globale les Hautes Vosges ;
- Les horaires à télécharger en format PDF.

Le marquage des cars

12 autocars sont flockés tout au long de l'année et circulent tous les jours sur la région Alsace. Depuis 2007, 5 d'entre eux portent la marque Euro 5 ainsi que le nouveau logo de la société Kunegel.

Cela permet de renforcer la campagne de communication à destination du grand public, qui ne l'identifie pas cependant comme un vecteur important de communication,

Les balises d'arrêt de la navette

Les arrêts de la navette sont matérialisés par l'implantation temporaire (durant la période de fonctionnement du dispositif) de balises d'arrêt de bus de couleur jaune, comprenant des informations pratiques (nom de l'arrêt, horaires, période de fonctionnement, desserte et tarification).

Elles sont très visibles, facilement identifiables et concourent à la promotion du système. 74 balises ponctuent l'itinéraire de la navette cette année.

## Les autres vecteurs de communication

D'autres vecteurs de communication sont activés chaque année : les articles de presse, les encarts dans les bulletins municipaux et intercommunaux, les émissions de radio, les liens Internet.

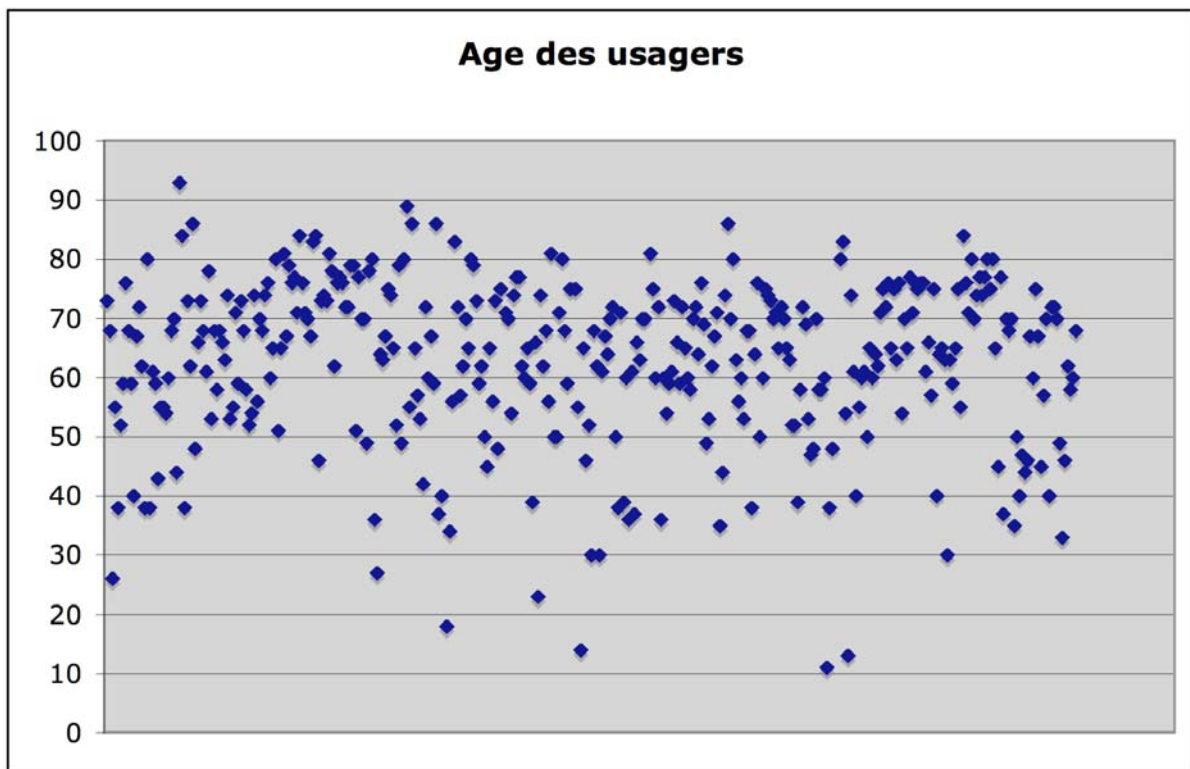
## LES USAGERS DE LA NAVETTE

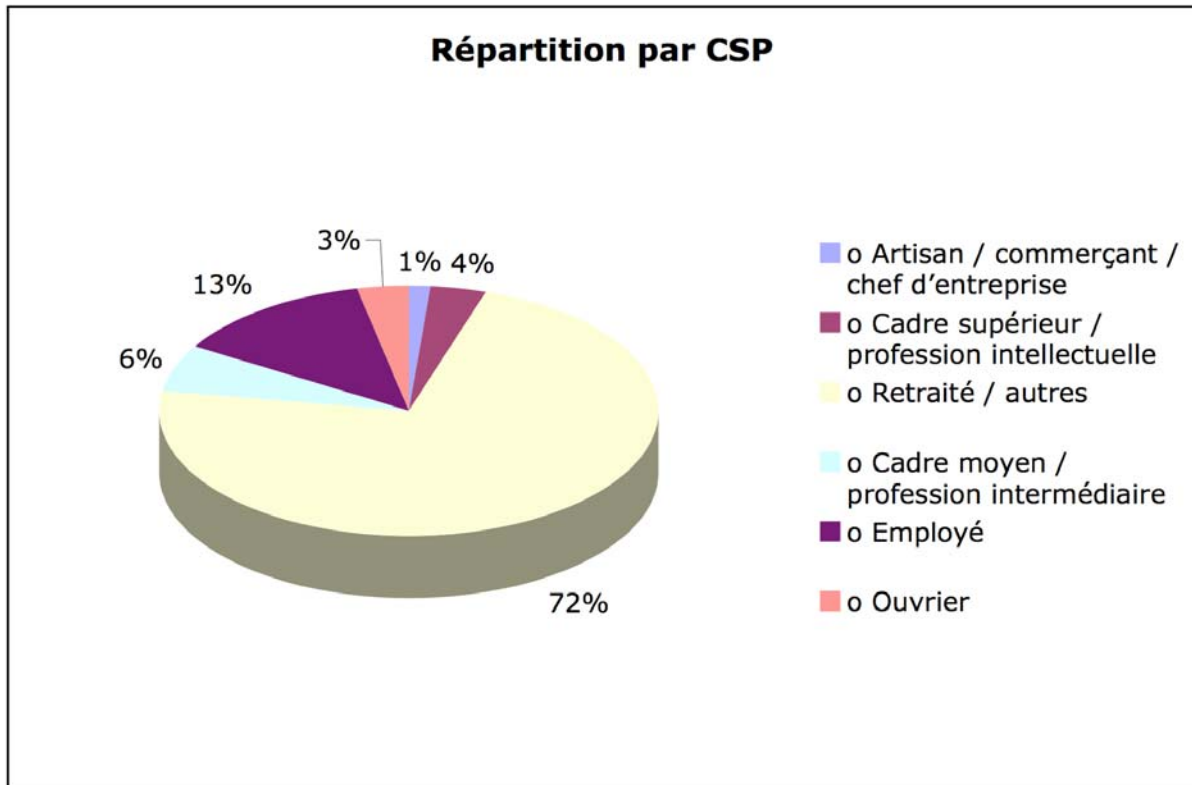
La réalisation d'enquêtes de satisfaction auprès des usagers permet d'année en année de répondre au mieux à leurs attentes. 358 sondages ont pu être traités cette année. Le panel des personnes interrogées est constitué de 56% de femmes et 44% d'hommes.

### Le profil des usagers

#### L'âge et la profession des usagers

L'âge des usagers est compris entre 11 ans et 93 ans. L'âge moyen est de 63 ans. Les enfants, qui répondent peu à l'enquête, sont sous représentés.





Source : KUNEGEL/PNRBV 2009

#### La fréquence des excursions des usagers sur les crêtes

64 % des personnes interrogées affirment se rendre régulièrement sur les crêtes.  
 48% des détenteurs d'un Pass Saison ont emprunté la navette plus de trois fois dans la saison.  
**20% sont des nouveaux clients.**

#### Un public majoritairement familial :

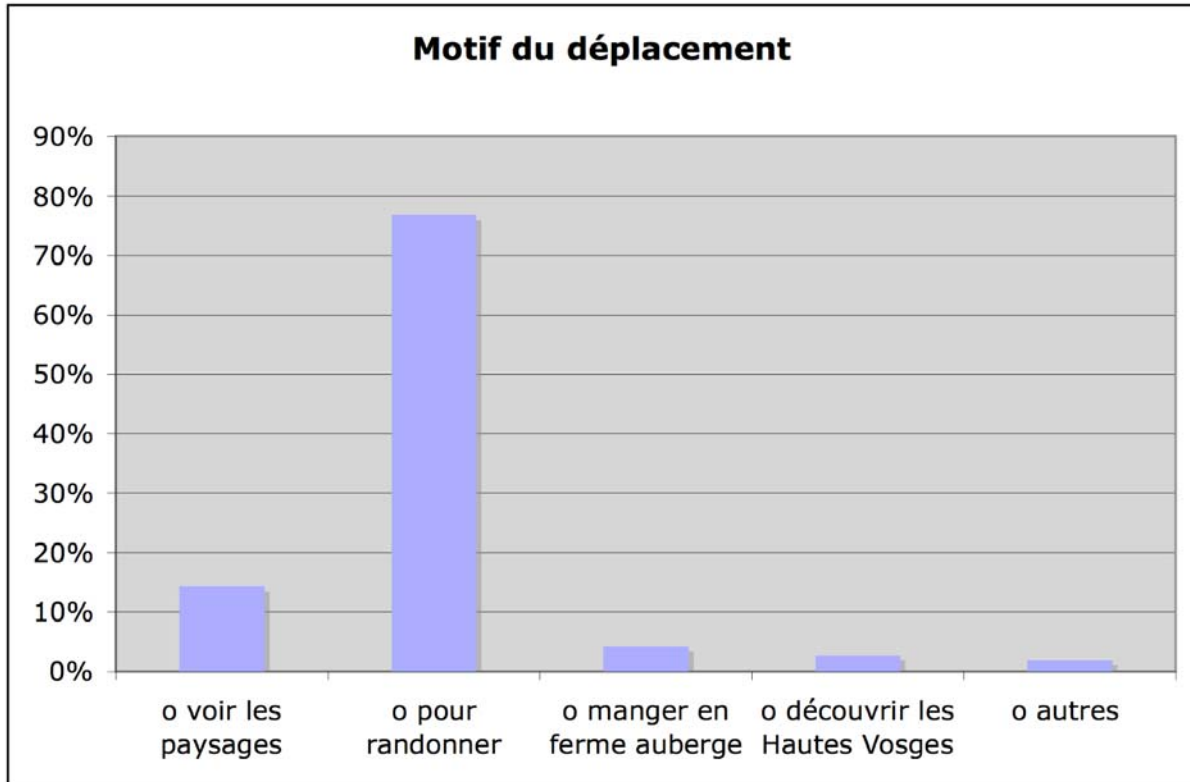
En 2009, les usagers de la navette sont venus pour 47 % en famille (44 % en 2008), 26% en groupe (33 % en 2008) et 27 % seul (23 % en 2008). On observe également une diminution des groupes du Club Vosgien du fait de l'instauration de nouvelles règles de réservation.

#### Un public local :

92% des usagers sont issus des environs du Parc (communes du Parc et agglomérations proches à environ 2 heures de la crête) tandis que 5% viennent d'origines plus éloignées (villes françaises). 3% sont des étrangers (Allemagne, Hollande, Canada, Angleterre).

## Que font les usagers de la navette sur les crêtes

Randonner reste la principale motivation des usagers de la navette des crêtes depuis sa mise en place. Les autres activités complètent souvent cette pratique, mais elles sont toutes en forte baisse par rapport à 2008.



Source : KUNEGEL/PNRBV 2009

**L'indice de satisfaction des personnes interrogées atteint 98% cette année.**

**Toutefois, la fréquentation baisse les jours de beau temps. On peut supposer que certains usagers redoutant une saturation des autocars au départ des vallées reportent leur voyage ou bien utilise leur véhicule personnel.**

Les groupes sont moins nombreux à se présenter spontanément aux arrêts de car sans signaler leur présence préalablement (un nouveau formulaire a été réalisé à leur attention). De ce fait, il y a eu moins d'incidents et les usagers ont pu être transportés dans de meilleures conditions.

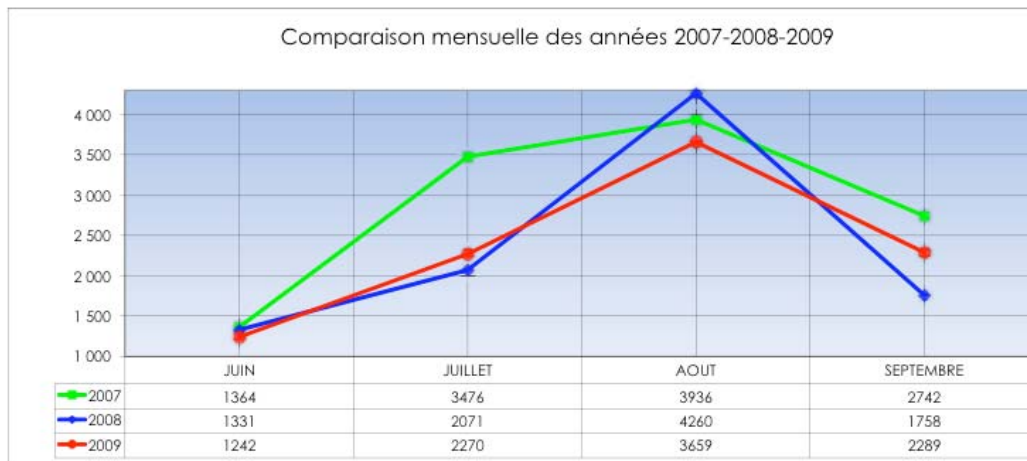
Lorsque la navette circule deux jours consécutifs (14 et 15 août) la fréquentation se répartit sur les deux journées. Les gens ne sortiraient-ils qu'une seule fois ?

## LA FREQUENTATION DE LA NAVETTE DES CRETES

En moyenne, 524 billets par jour ont été distribués pour 12 cars de 50 places assises. Ce chiffre de fréquentation de la navette est toujours bon, **mais on constate une diminution moyenne de 40 personnes dans les cars par jour de fonctionnement (564 en 2008).**

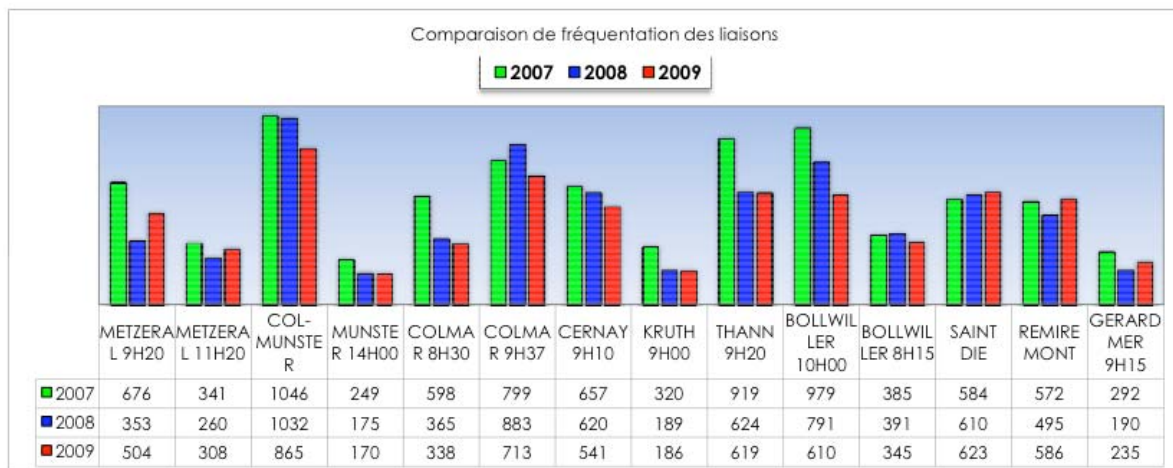
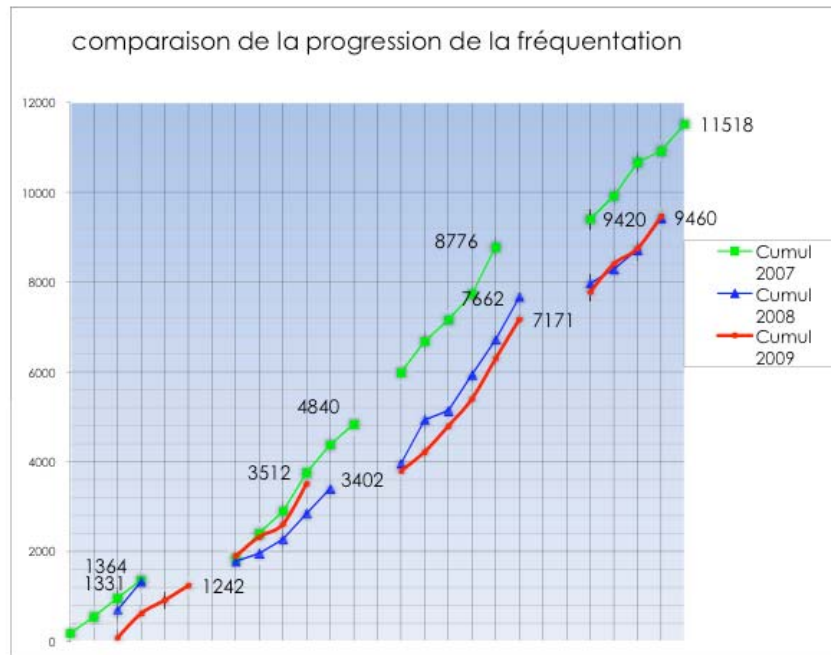
### A. Le nombre de Pass distribués

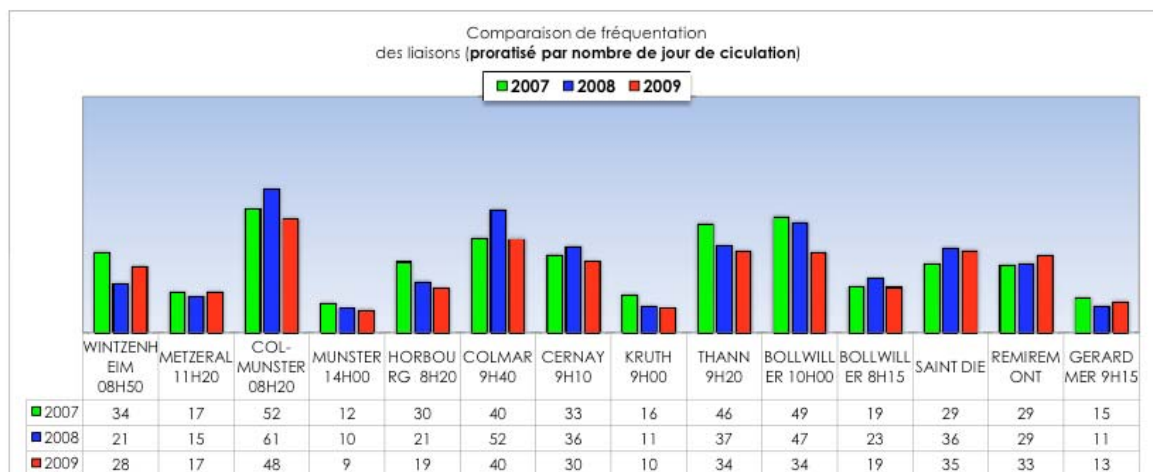
Le nombre de billets distribués en 2009	
Vente Pass journée	5499
Vente Pass saison	540
Billets gratuits	514



Sources : KUNEGEL 2009

Le nombre de personnes au départ des vallées augmentait depuis 2004, tandis que le nombre de personnes prenant la navette sur la crête diminuait sensiblement (la situation sur la crête est moins bien connue à cause du système de comptage qui est moins précis). Cette tendance était la même pour les exercices 2006 et 2007. Au regard des résultats mesurés depuis la mise en service de la navette en 2000, 2008 marquait un début de stabilisation autour de 6950 usagers au départ des vallées. 2009 semble constitué un tournant dans l'histoire de la navette puisque pour la première fois le nombre d'usagers au départ des liaisons baisse (6643) tandis que ceux qui utilisent la navette sur la crête semble stable.





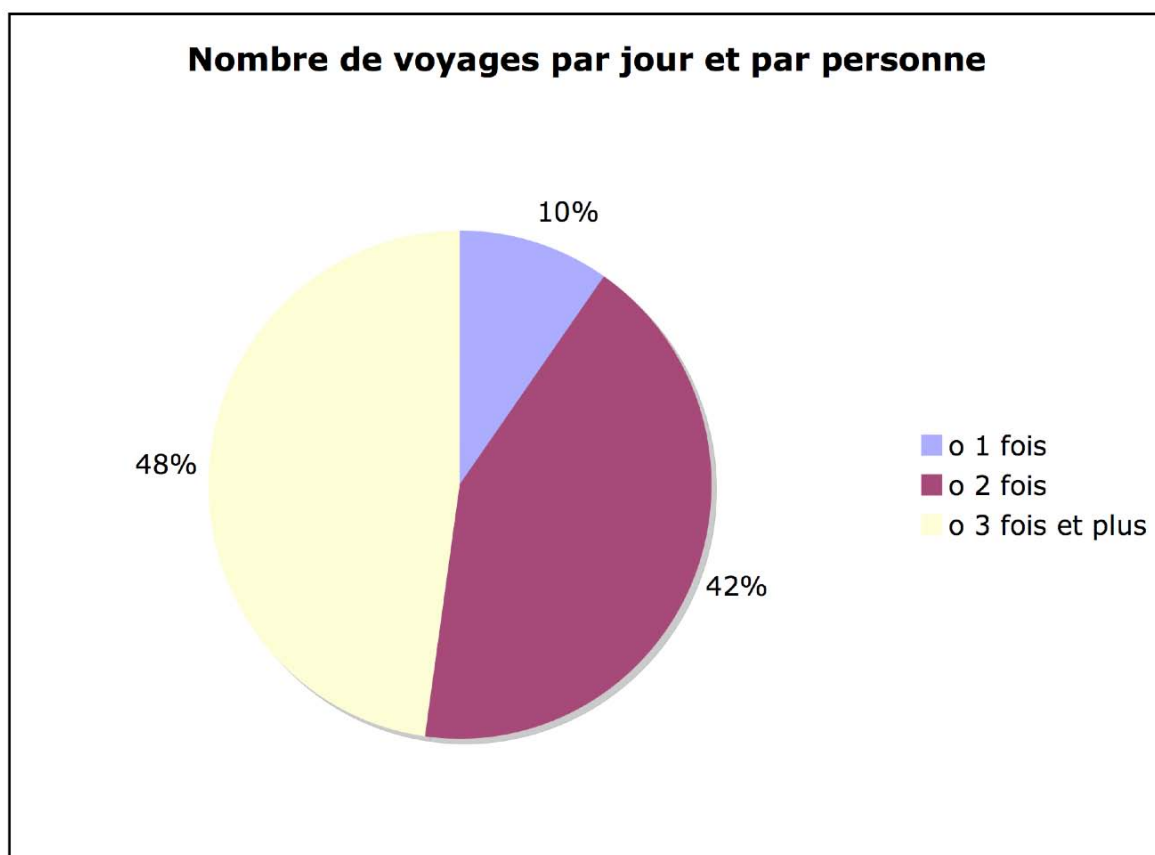
Source : KUNEGEL 2009

Les graphiques ci-dessus présentent le nombre d’usagers qui ont pris la navette en fonction des liaisons et des jours de fonctionnement :

On observe une fréquentation faible en juin qui peut s’expliquer par le mauvais temps. Par contre, nous ne parvenons pas à expliquer la baisse significative du mois d’août alors que le mois de juillet est stable. Ce déficit est compensé partiellement par une bonne fréquentation en septembre.

On constate que les liaisons alsaciennes sont en baisse (cf. A- p9) tandis que les liaisons lorraines sont toujours en augmentation.

**Le déplacement du départ de l’autocar à d’Horbourg-Wihr (préalablement au départ de Colmar gare) et à destination des Bagenelles n’a pas eu de conséquence notable sur la fréquentation de la ligne. A contrario le nouveau départ de Wintzenheim en direction du Markstein a dynamisé la ligne par un apport de nouveaux clients.**

**B. Le nombre de voyages réalisés**

Source : KUNEGEL/PNRBV 2009

En 2009, les enquêtes réalisées auprès des utilisateurs et des chauffeurs révèlent que 48 % des personnes interrogées montent trois fois et plus dans la navette au cours d'une même journée, 42% y montent deux fois et 10 % une seule fois.

**LE FINANCEMENT DE LA NAVETTE DES CRETES****A. Les dépenses (exécution au 30 novembre 2009) :**

<b>Dépenses 2009</b>	<b>Montant en euros (TTC)</b>
<b>Annonces légales marché public</b>	<b>799,69</b>
<b>Mise à jour Internet</b>	<b>412,62</b>
<b>Transporteur</b>	<b>151 500,00</b>
<b>Mise à jour des billets</b>	<b>873,08</b>
<b>Pose / dépose des balises (manne emploi)</b>	<b>304,20</b>
<b>Total</b>	<b>153 889,59</b>

*Source : PNRBV 2009***B. Les recettes (exécution au 30 novembre 2009)**

<b>Financeurs 2009</b>	<b>Montant en euros (TTC)</b>
<b>Europe (FEDER)</b>	<b>32 500</b>
<b>Etat (FNADT intereg)</b>	<b>17 500</b>
<b>Région Alsace</b>	<b>30 000</b>
<b>Département 68</b>	<b>17 000</b>
<b>Communauté d'Agglomération de Colmar</b>	<b>6 300</b>
<b>VP St Dié des Vosges</b>	<b>1 000</b>
<b>Com com St Amarin</b>	<b>2 000</b>
<b>Com com Cernay</b>	<b>2 000</b>
<b>Com com Guebwiller</b>	<b>2 000</b>
<b>Com com Porte des HV</b>	<b>2 000</b>
<b>Com com Kaysersberg</b>	<b>2 000</b>
<b>Com Com Hautes Rupts</b>	<b>2 000</b>
<b>Com com Haute Moselotte</b>	<b>1 500</b>
<b>Com com Haute Meurthe</b>	<b>2 000</b>
<b>Com com Munster</b>	<b>1 500</b>
<b>Com com Val de Meurthe</b>	<b>2 000</b>
<b>Com com Thann</b>	<b>2 000</b>
<b>Com com Vallées du Bouchot et du Rupt</b>	<b>500</b>
<b>Recette vente billets</b>	<b>21 897</b>
<b>Déficit d'exploitation</b>	<b>6 192,59</b>
<b>Total</b>	<b>153 889,59</b>

*Source : PNRBV 2009*

Le déficit d'exploitation de la navette des crêtes est de 6 192,59 euros à la date du rapport.

**C. Tableau récapitulatif des financements**

<b>FINANCEURS</b>	<b>2000</b>	<b>2001</b>	<b>2002</b>	<b>2003</b>	<b>2004</b>	<b>2005</b>	<b>2006</b>	<b>2007</b>	<b>2008</b>	<b>2009</b>
<b>Europe (FEDER)</b>	/	/	70000	70500	43800	/	/	50000	32500	32500
<b>Etat (FNADT)</b>	15151	68182	10000	42300	63500	54000	50000	17500	17500	17500
<b>Région Alsace</b>	7576	15151	15250	14100	16500	16500	16500	20000	30000	30000
<b>Région Lorraine</b>	7576	15151	15250	14100	16500	16500	16500	20000	/	/
<b>CG 68</b>	15151	15151	15250	/	/	/	16500	16500	17000	17000
<b>CG 88</b>	/	15151	15250	/	/	/	/	/	/	/
<b>CDC + ADEME</b>	14848	/	/	/	/	/	6000	/	/	/
<b>Com com</b>		/	/	/	/	8100	16500	20000	20000	21500
<b>Villes portes</b>							4000	6000	8000	7300
<b>Sponsors</b>	/	/	/	/	/	5000	/	/		/
<b>Recettes</b>	/	/	10838	14012	16742	13767	17130	27423	23229	21897
<b>PNR (fonctionnement)</b>										6192
<b>Total</b>	<b>60302</b>	<b>128786</b>	<b>151838</b>	<b>155012</b>	<b>157042</b>	<b>130367</b>	<b>143130</b>	<b>177 423</b>	<b>148229</b>	<b>153 890</b>

A noter que le déficit d'exploitation est couvert par le Parc sur son budget de fonctionnement.

- L'Etat, l'Europe, la Région Alsace et le Conseil Général du Haut-Rhin restent les principaux contributeurs,
- Certaines communautés de communes réduisent leurs financements. Cette tendance est compensée en 2009 par une participation financière renouvelée de la Com. com. de Thann,
- La ville de Saint-Dié des Vosges réduit sa contribution alors que le nombre des usagers de cette ligne est en augmentation constante,
- La participation de la Communauté d'Agglomération de Colmar augmente légèrement sans toutefois compenser le coût supplémentaire des deux nouvelles dessertes.

On notera une baisse significative des recettes lié à la vente des billets qui est passée de 15,8% en 2008 à 14,2% en 2009.

**CONCLUSION GENERALE**

**Des deux nouvelles communes desservies, Wintzenheim est la seule à générer des nouveaux clients. Par ailleurs, la fréquentation au départ des vallées baisse pour la première fois. Il y a probablement quatre raisons à cela :**

- le changement de la politique tarifaire des trains TER en Alsace,
- le décalage des correspondances entre train et navette des crêtes,
- la saturation des autocars les jours de beau temps,
- la diminution du nombre de groupes.

**Malgré ces difficultés, la navette des crêtes a attiré 20% de nouveaux clients. Toutefois, ils ne suffisent pas à combler le déficit d'exploitation.**

## ANNEXES

**A. Tableau récapitulatif des éléments chiffrés de la navette des crêtes**

	2000	2001	2002	2003	2004	2005	2006	2007	2008	2009
Période de fonctionnement	28 mai au 24 sept	20 mai au 14 octobre	19 mai au 13 octobre	18 mai au 12 octobre	9 mai au 10 octobre 2004	5 juin au 25 septembre	4 juin au 24 septembre	3 juin au 30 septembre	22 juin au 28 septembre	07 juin au 27 septembre
Jours de fonctionnement	22	26	24	26	26 (25 route enneigée)	18	20	20	17	18
Billets distribués	10 300 (estimés)	12 279	11701 (payant et gratuit)	15174 (dont 1172 gratuits)	11324 (1287 TER/SNCF, 3990 à 1 euros, 5166 à 2 euros, 881 mineurs)	10459 (dont 2260 gratuits ; 3875 sur la crête; 6584 sur les liaisons)	10817 (6250 Pass journée, 926 Pass Saison achetés et 599 gratuits)	11518 (7189 Pass journée, 732 Pass Saison et 766 gratuits) (Pass présentés 2831 fois)	9420 (5793 pass journée, 585 pass saison et 537 gratuits) (Pass présenté 2507 fois)	9460 (5499 pass journée, 540 pass saison et 514 gratuits) (Pass présenté 2907 fois)
Nombre moyen billets / jour	468	472	488	584	453	581	541	591	564	524
Nombre d'usagers ayant utilisé les liaisons	/	3436	3761	5153	6125	6584	6944	8417	6978	6643
Jours de météo défavorables	/	/	11/24	5/26	15/25	6/18	10/20	7/20	7/17	8/18
Nombre de cars mobilisés	6 (4 sur la crête)	8	10	10 (+ 7 cars de renfort)	10 (+ 16 cars de renfort)	10 (+ 14 cars de renforts)	10 (+ 24 cars de renforts)	12 (+27 cars de renforts)	12 (+27 cars de renforts)	12 (+17 cars de renforts)
Coût de l'opération	500 000 francs	900 000 francs	141 000 euros	141 000 euros	165 000 euros	129 980 euros	143 130 euros	163 661 euros	148 229 euros	153 890 euros

Coût titre de transport	Gratuit	Gratuit	Forfait journée 1 euro (gratuit –12 an)	Forfait journée 1 euro (gratuit –12 an)	Forfait journée 1 euro liaison, 2 euros crête, gratuit mineurs	Forfait journée 1 euro liaison, 2 euros crête, gratuit mineurs et ticket train valable	Forfait journée 2 euros, gratuit mineurs, saison 5 euros	Forfait journée 3 euros, gratuit mineurs, saison 8 euros	Forfait journée 3 euros, gratuit mineurs, saison 10 euros	Forfait journée 3 euros, gratuit mineurs, saison 10 euros
Nombre de sites desservis sur la crête	15	15	15	15	17	19	19	19	19	19
Nombre de liaisons	3	5	7	7	8	9	9	11	11	11
Nombre cumulé liaisons aller / retour / jour	10	12	18	20	24	26	22	26	26	26
Nombre de liaisons en mi journée	/	/	/	1	3	3	1	1	1	1
Nombre d'arrêts desservis lors des liaisons vallées à la crête	5	6	15	26	36	55	59	72	72	74
Nombre de gares desservies	4	4	6 (correspondances trains suisses et allemands)	6 (correspondances trains suisses et allemands)	8 (correspondances trains suisses et allemands)	7 (correspondances trains suisses et allemands)	7 (correspondances trains suisses et allemands)	7 (Idem)	7 (Idem)	7 (correspondance autocar allemand)

Source : PNRBV 2009

**B. Questionnaire de satisfaction des usagers de la navette****PARC NATUREL REGIONAL DES BALLONS DES VOSGES**

**VOTRE AVIS SUR  
LA NAVETTE DES CRETES  
NOUS INTERRESSE**

Enquête usagers 2009

*Le Parc naturel régional des Ballons des Vosges souhaite recueillir votre opinion sur la « navette des crêtes », afin d'améliorer ce système de transport en commun original, dans les meilleures conditions.*

*Après avoir rempli ce questionnaire,  
veuillez s'il vous plait, le remettre au chauffeur. Merci de votre coopération*

<b>Sexe :</b> <input type="checkbox"/> M <input type="checkbox"/> F	<b>Age :</b> .....ans
<b>Commune / Pays :</b> .....	
<b>Profession :</b>	
<input type="checkbox"/> Agriculteur	<input type="checkbox"/> Cadre moyen / profession intermédiaire
<input type="checkbox"/> Artisan / commerçant / chef d'entreprise	<input type="checkbox"/> Employé
<input type="checkbox"/> Cadre supérieur / profession intellectuelle	<input type="checkbox"/> Ouvrier
<input type="checkbox"/> Retraité / autres	

**1. Vous êtes monté dans la navette à quel endroit ?**

.....

**2. Vous êtes venus**

- Seul
- En famille
- En groupe

**3. Vous prenez la navette :**

- pour la première fois
- vous l'avez déjà emprunté (cette année où les années précédentes)

**4. Si vous avez pris le Pass Saison, combien de fois avez-vous emprunté la navette cette année ?**

- 1 fois
- 2 fois
- 3 fois et plus

**5. Combien de fois allez-vous emprunter la navette aujourd'hui ?**

- 1 fois
- 2 fois
- 3 fois et plus

**6. Vous vous rendez sur les crêtes pour ?**

- voir les paysages
- pour randonner
- manger en ferme auberge

- découvrir les Hautes Vosges
- autres : .....

**7. Utilisez-vous les trains en correspondance avec la navette des crêtes ?**

- oui si oui lequel : .....
- non

**8. Etes-vous satisfait de ce dispositif de transport en commun**

- oui
- non

**9. Avez-vous des suggestions pour améliorer le dispositif ?**

.....  
.....  
.....

**10. Vous avez pris connaissance de la navette des crêtes par le biais :**

- des dépliants « la navette des crêtes »
- des médias (presse, radio, télévision, etc.)
- bouche à oreille
- site internet navettedescretes.com
- marquage sur les bus
- Banderoles à l'entrée des vallées
- autres .....

**11. Vous venez sur les crêtes ?**

- régulièrement
- occasionnellement
- c'est la première fois

**12. Etes vous un usager habituel des transports en commun ?**

- Oui
- Si non :**  Non
- pour le travail
- en loisirs

Le Parc naturel régional des Ballons des Vosges vous remercie de votre contribution à l'amélioration de « la navette des crêtes » et vous souhaite une agréable journée.

**Pour toute information sur la navette ou documentation sur le Parc naturel régional des Ballons des Vosges vous pouvez contacter l'accueil de la Maison du Parc à Munster :**

1, cour de l'Abbaye

68140 Munster Tél :03 89 77 90 34

E-mail : [info@parc-ballons-vosges.fr](mailto:info@parc-ballons-vosges.fr) Site Internet : [www.navettedescretes.com](http://www.navettedescretes.com)

**Pour toutes précisions sur le service de transport :**

Transport LK KUNEGEL

Tél : 03 89 24 65 65

### C. Votre avis sur la navette des crêtes nous intéresse

#### Enquêtes usagers 2009

Compilation des réponses à la question n°9 - Avez vous des suggestions pour améliorer le dispositif ?

Signalisation pauvre/Suggestion de promenades/Toilettes dans les cars
L'arrêt Orbey devrait être déplacé pour éviter de faire le tour du centre ville.
Courrier envoyé et restée sans réponse + Maison du Parc
Supprimer les motos
Interdire les motos
Mise en place d'une navette le samedi
Prolongement de la navette jusqu'en octobre
Retarder un peu l'heure de retour
Annonces des arrêts
Etendre le service au mois d'octobre/Retarder de 10' le départ de Munster à 14h pour correspondance train
Etendre la circulation de mai à octobre/Une relation sur d'autres secteurs (au départ de Ribeauvillé, Sélestat)
Rallonger la saison de mai à octobre/Faire partir le bus de 11h10 de Wintzenheim/Ne plus augmenter les tarifs
Devrait fonctionner les samedis et mercredis en été, avec descentes dans la vallée plus souvent en fin d'après midi ou début de soirée
Correspondance TER à St Dié
Fonctionnement toute l'année/Correspondances beaucoup meilleures pour l'Allemagne (dure environ 3 heures de Fribourg aux crêtes)
Lettre jointe.....
Merci les chauffeurs, très serviables, sans problème. J'attends avec impatience, comme beaucoup d'autres, l'année prochaine;
A quand la navette vers le Ballon d'Alsace ou région ?
Si possible, déplacer l'arrêt Orbey à l'aller
Le retour pour les correspondances de trains doit être respecté
Augmenter les départs dans la vallée
Je souhaite très vivement que la ligne de départ de Cernay perdure. La formule actuelle est magnifique.
Que le chauffeur annonce les stations. Dommage que navette 4 mois sur 12. Navette d'hiver pour le ski.
L'appel des arrêts des Crêtes
Je suis satisfaite du système et heureuse de ne plus prendre ma voiture. Il n'y a pas assez de pub. Changez l'esprit de ceux qui ne peuvent pas être sans leur voiture.
Arrêt à La Schlucht à améliorer. Place occupée par les motos. Les chauffeurs sont hyper sympas.
Départ 1 demi heure plus tard le matin ou repartir 30 minutes plus tard le soir;
Repartir 1 heure plus tard le soir.
Peu d'attente, bonne synchronisation des navettes
Cette navette est une très bonne initiative. A continuer.
Pour le début de saison, faire une annonce dans la presse.
Que le dispositif soit reconduit tous les étés tel quel.
Pour les personnes âgées et isolées, l'accès au départ e navette est difficile.
Le dispositif actuel est remarquable. Merci pour le départ à Wintzenheim;
La formule est très intéressante. J'apprécie le départ à Wintzenheim.
Continuez, très bien. Sommes très satisfaits. Le chauffeur est très compétent, sérieux.
C'est dommage que les motards Allemands polluent nos crêtes, alors qu'ils n'ont pas le droit de rouler chez eux. Il faudrait leur demander un péage.
La 1ère marche du bus est trop haute. Prolonger la navette jusqu'à mi-octobre.
Demander un péage aux motards Allemands.
Continuez ainsi, c'est très bien.
2 horaires de retour pour le soir. Extension le samedi et dimanche pour la saison d'hiver

2 descentes en fin d'après midi. Eviter le stress du retard
Annonce des stations sur la route des Crêtes. Veiller à la correspondance au Markstein vers La Schlucht.
Que la navette perdure
TB. Poursuivre absolument. Et intensifier votre publicité
Moins de motos !!!
Diversifier l'offre
Proposer des itinéraires de randonnées.
La navette devrait être disponible durant toute les vacances d'été
L'étendre à d'autres jours dans la semaine. C'est très bien.
Respecter les passages aux arrêts.
Bus repartent un peu trop tôt. Cela occasionne du stress pour les randonnées de l'après-midi.
Mettre en place aussi le samedi. Est-ce que cela existe l'hiver pour le ski ?
Mettre les navettes le samedis. Et mettre plus de retour vers vallée afin d'éviter le stress des gens le soir au retour.
Interdire la route des Crêtes à tous véhicules et motos.
Revenir au système des années précédentes; pass évacion.
Changer l'arrêt à Orbey. Le bus doit faire un 2ème tour à l'aller. La descente du Calvaire ( 17h ) est trop tôt.
Respecter les horaires pour les correspondances avec les autres cars et les trains.
Chaque bus devrait afficher sa destination. Ce qui éviterait les encombrements sur les lieux de départ.
Départ de St Dié à 8h30,
Donner des idées aux autres régions qui n'ont pas ce type de dispositif;
L'amélioration est difficile dans la mesure où c'est parfait. Gardez le même chauffeur (disponible et efficace en toute situation).
Plus cibler les jeunes de 20 - 35 ans. Les habitués sont toujours des seniors.
Et le samedi ?
Excellente idée et bon niveau de service. 1) Est-il possible de faire une annonce avant chaque arrêt? 2) Navette le samedi?
Faire des navettes le samedi et en hiver + des arrêts de bus à la zup près du Match
Attention aux correspondances de train de Strasbourg;
Aussi bus le samedi et d'avril à octobre.
Avancer Markstein-Colmar de quelques minutes pour prendre le train Colmar-Strasbourg de 18h11 pour correspondance Hagenu.
Créer 1 tout de navette la semaine; Interdire les chiens dans le bus.
Mise en place les samedis. Circulation navette plus tôt et plus tard entre vallées / crêtes.
trop cher 3€
Arrêt au Rainkopf - Firstmiss
Plus de publicité ne serait pas un luxe. Rien dans le journal ni à la télé. Heureusement on se renseigne !
Ce serait bien qu'il y en aie 2 fois par semaine.
Manque de publicité pour remplir et rentabiliser l'opération navette.
Mauvaise correspondance à 17h Grand Ballon - Markstein et Bollwiler, bus 17h25.
Arrêt Orbey mal positionné à la montée. Manque 1 départ 9h30 G. Schlucht vers G.Ballon.
Revenir plus tôt, partir plus tôt le soir 1/4 d'heure et même le matin être à l'heure 9h22 comme les années précédentes.
Une navette du G.Ballon aux Bagenelles toutes les 2 heures suffirait. Les gens qui montent sont en général des randonneurs.
Domage que le dispositif ne fonctionne pas la semaine.
Etude sur une navette vers les crêtes le samedi après midi afin de pouvoir faire un week end dans une ferme auberge.
Le soir, l'attente au bord du trottoir à La Schlucht ou Markstein est très désagréable avec les gazs des motos.
Quel domage que le plan du circuit ne soit pas plus fourni
J'ai gardé le plan de l'année dernière. Domage qu'il manque cette année;
Dernière navette trop tôt pour le retour.
Dernière navette trop tôt pour le retour.
Retour plus tard si possible 17h30 ou 18h du Calvaire.

Améliorer les points d'arrêt sur les trajets dans les vallées jusqu'à la Crête. Demander plutôt pour 9h sur la crête.
Compter correctement les passagers pour ne pas décourager ceux qui veulent monter.
Départ plus tôt
Manque d'information et de publicité à Horbourg.
Arrêt lac des Corbeaux !
Domage qu'il n'y ai qu'un jour par semaine.
Remettre des bus supplémentaires de Gérardmer et Remiremont.
3 fois par semaine. Mercredi, samedi et dimanche.
Continuez.... 10 / 10
Plusieurs navettes par semaine.
Souhaite que les navettes s'étendent le plus possible.
Mettre les navettes en semaine
Continuez, c'est fantastique !
Conserver cette navette et l'étendre sur le Hullot et Saint Amarin.
Mettre une navette plus tard le soir. Si possible vers 18h
Demander aux autorités: Aire d'arrêt délimité pour le car à La Schlucht (pas de marquage au sol) plusieurs motos. Demandons arrêt Stade pour Basse le Rupt.
Moins d'attente
Partir à l'heure prévue à Thann
Avancer les horaires 9h30 à 10h c'est trop tard.
Avancer l'heure de départ
Départ avancé..... A 9h de Thann
Correspondance avec le train de 7h45
1 demi heure de retard aujourd'hui le 15.10. À Wattwiler
Correspondance avec le car SNCF de 7h45 au départ de Mulhouse afin d'arriver plus tôt sur les crêtes.
Souhaitons dispositif en semaine, période estivale. Déplorons manque d'information dans les offices de tourisme. Avons découvert par la famille...
Mettre une carte circuit sur le dépliant
La carte avec horaires est difficile
Dépliant avec le plan.
Une navette supplémentaire en semaine en juillet - aout serait appréciée.
21 / 20 à la conductrice Huguette ! Merci.
Accueil conductrice chaleureux et très professionnelle.
Plus de bus
Félicitations à la navette des crêtes. Qu'elle circule encore longtemps.
Pourquoi avoir supprimé la navette le 14 juillet cette année? Possibilité de redescendre à 18h.
Plus longtemps. De mai à novembre.
Créer une liaison Ste Marie - Bagenelles;
1 départ vallée - crêtes un peu plus tard
Dispositif pour les groupes à revoir

**D. Tableau récapitulatif des billets distribués par liaisons 2000 /2009**

	<b>Metzeral 9h20</b>	<b>Metzeral 11h20</b>	<b>Colmar Munster 8h20</b>	<b>Munster 14h00</b>	<b>Colmar Bagenelles 8h30</b>	<b>Colmar Calvaire 9h37</b>	<b>Kruth 9h00</b>	<b>Gérardmer 9h15</b>	<b>Saint Dié 9h41</b>	<b>Cernay 9h10</b>	<b>Remiremont 9h10</b>	<b>Thann 9h20</b>	<b>Bollwiller 10h00</b>	<b>Bollwiller 8h15</b>
<b>2009</b>	504	308	865	170	338	713	186	235	623	541	586	619	610	345
<b>2008</b>	353	260	1032	175	365	883	189	190	610	620	495	624	791	391
<b>2007</b>	676	341	1046	249	598	799	320	292	584	657	572	919	979	385
<b>2006</b>	691	407	929	266	546	701	/	/	447	734	401	742	1080	0
<b>2005</b>	542	367	975	270	622	560	312	437	/	335	/	896	909	134
<b>2004</b>	719		947	193	507	523	363	322	/	/	/	749	1005	240
<b>2003</b>	553	359		219	570	264	508	291	/	/	/	/	741	/
<b>2002</b>	711	569		/	241	/	397	250	/	/	/	/	344	/
<b>2001</b>	1248	371		/	/	/	316	234	/	/	/	/	371	/
<b>2000</b>	/	/	/	/	/	/	/	/	/	/	/	/	/	/

**E. Tableau des comptages des Pass distribués sur les liaisons vallées crêtes en 2009**

DATES	Total comptage journalier	€	Total billets distribués				METZERAL 9 H 15				METZERAL 11 H 15				COLMAR MUNSTER 08 H 20				MUNSTER 14 H 00			
		€	3 €	10 €	ABT	Enf.	3 €	10 €	ABT	Enf.	3 €	10 €	ABT	Enf.	3 €	10 €	ABT	Enf.	3 €	10 €	ABT	Enf.
7-juin	79	648	16	60	1	2	0	2	0	0	0	1	0	0	2	5	0	0	0	1	1	0
14-juin	542	2824	278	199	48	17	13	4	9	0	6	3	0	4	27	30	3	5	6	0	5	0
21-juin	295	891	157	42	82	14	2	0	3	0	21	3	0	5	6	3	16	1	4	0	2	0
28-juin	326	1063	141	64	114	7	0	0	6	0	16	2	4	1	19	3	6	0	2	0	2	0
5-juil	655	1228	226	55	340	34	5	0	14	1	4	2	2	4	16	9	13	3	8	2	5	0
12-juil	432	1064	238	35	109	50	4	0	0	0	21	0	0	21	48	4	9	20	10	3	2	2
19-juil	281	485	135	8	101	37	2	0	0	1	0	0	0	17	0	8	7	3	0	3	0	
26-juil	902	2252	604	44	216	38	34	2	5	0	15	0	2	2	60	1	17	2	8	0	4	0
2-aoû	284	611	147	17	105	15	10	0	1	4	0	0	0	0	30	4	12	2	0	0	0	0
9-aoû	425	819	263	3	135	24	2	0	10	0	6	0	3	0	17	0	14	6	0	0	3	2
15-aoû	573	1190	360	11	181	21	33	2	26	9	2	0	2	2	30	2	11	2	2	0	6	3
16-aoû	608	1246	412	1	164	31	23	0	25	9	8	0	3	3	42	0	24	7	4	0	7	2
23-aoû	874	1782	594	0	219	61	43	0	19	7	8	0	3	4	35	0	28	4	4	0	4	2
30-aoû	875	1882	624	1	197	53	38	0	7	3	13	0	6	5	78	0	15	10	11	0	5	0
6-sep	609	984	328	0	250	31	11	0	28	4	13	0	10	3	25	0	23	0	12	0	4	0
13-sep	619	1107	369	0	214	36	1	0	16	0	11	0	2	0	8	0	23	4	8	0	0	0
20-sep	347	432	144	0	186	17	7	0	10	1	7	0	2	8	10	0	5	3	4	0	3	0
27-sep	714	1 389 €	463	0	225	26	26	0	22	0	33	0	10	2	21	0	8	2	8	0	3	0
DATES	Sociétés	€	Total billets distribués				METZERAL 9 H 15				METZERAL 11 H 15				COLMAR MUNSTER 08 H 20				MUNSTER 14 H 00			
Totaux généraux en nombre			<b>9 440</b>				<b>504</b>				<b>308</b>				<b>865</b>				<b>170</b>			

COLMAR 08 H 37 VLK				COLMAR 09 H 40				SAINT DIE 9h00				CERNAY 9 H 20 CHOPIN				REMIREMONT 8 H 40 CHOPIN				THANN 9 H 25 CHOPIN			
3 €	10 €	ABT	Enf.	3 €	10 €	ABT	Enf.	3 €	10 €	ABT	Enf.	3 €	10 €	ABT	Enf.	3 €	10 €	ABT	Enf.	3 €	10 €	ABT	Enf.
0	6	0	0	2	5	0	2	1	5	0	0	0	9	0	0	0	1	0	0	0	3	0	0
4	1	3	0	19	22	9	1	6	16	7	0	2	18	9	0	7	8	0	0	10	23	1	3
3	0	4	0	10	2	9	1	16	5	11	1	3	0	14	0	39	5	3	5	2	0	8	0
18	3	2	2	10	6	2	1	1	7	21	0	7	3	28	0	3	2	3	0	1	6	14	2
4	1	17	0	30	3	15	3	14	4	16	1	12	2	21	14	12	8	3	6	0	3	13	0
34	3	6	0	10	2	20	1	4	0	13	0	3	4	19	0	3	0	4	0	6	3	16	0
8	1	10	12	10	3	16	10	2	0	10	2	3	0	8	0	4	0	3	0	12	2	22	2
12	3	13	5	45	5	7	4	20	3	25	5	22	2	30	8	32	2	20	1	24	7	38	5
1	2	8	0	10	2	12	0	5	2	19	1	0	1	16	1	7	1	8	1	1	1	13	6
8	1	13	1	31	0	12	2	13	0	18	11	5	2	10	0	30	0	10	5	36	0	8	2
0	0	0	0	17	0	10	1	12	0	22	1	10	1	18	2	14	1	13	0	7	0	26	0
0	0	0	0	19	0	10	5	3	0	20	1	5	0	12	0	22	1	11	2	9	0	13	1
8	0	10	2	49	0	13	14	35	0	26	7	6	0	23	4	35	0	20	8	11	0	26	0
8	0	11	5	30	0	22	0	19	0	23	3	18	0	18	1	38	0	7	0	20	0	32	4
4	0	20	2	22	0	23	5	9	0	30	2	15	0	35	3	39	0	10	1	16	0	19	1
5	0	18	0	22	0	19	1	13	0	24	2	14	0	20	1	33	0	13	7	17	0	31	4
2	0	13	0	15	0	14	4	8	0	19	0	2	0	38	0	1	0	19	0	4	0	32	0
3	0	18	0	21	0	20	3	20	0	30	9	17	0	0	2	39	0	16	0	15	0	38	0
<b>338</b>				<b>713</b>				<b>623</b>				<b>541</b>				<b>586</b>				<b>619</b>			

KRUTH 09 H 00 CHOPIN				BOLLWILLER 10 H 00 SODAG				BOLLWILLER 08 H 15 SODAG				GERARDMER 10 H 00 SODAG			
3 €	10 €	ABT	Enf.	3 €	10 €	ABT	Enf.	3 €	10 €	ABT	Enf.	3 €	10 €	ABT	Enf.
0	3	0	0	1	3	0	0	4	4	0	0	0	1	0	0
14	3	0	0	15	18	1	4	6	11	0	0	4	3	1	0
5	0	0	0	5	9	4	1	0	0	8	0	3	1	0	0
0	0	0	0	4	6	11	1	3	5	11	0	2	0	4	0
5	3	0	0	10	5	11	2	0	3	10	0	5	3	0	0
0	2	0	1	14	5	7	4	7	3	9	1	3	2	3	0
0	0	1	0	12	1	8	0	3	1	9	0	0	0	3	0
2	1	2	1	40	4	24	3	13	4	23	0	12	0	8	3
11	0	4	0	13	0	3	0	2	1	8	0	4	0	1	0
5	0	16	4	1	0	6	2	1	0	8	0	3	0	4	0
12	0	23	0	11	0	11	3	6	2	13	0	10	0	6	1
3	0	7	0	20	0	16	2	6	0	19	0	21	0	7	4
12	0	4	2	24	0	16	2	13	0	18	0	15	0	8	5
0	1	2	2	31	0	27	5	4	0	17	0	20	0	5	0
5	0	1	9	21	0	20	1	3	0	23	0	4	0	4	0
5	0	3	1	25	0	23	2	2	0	21	0	17	0	3	2
0	0	1	0	8	0	14	1	4	0	12	0	5	0	4	0
6	0	3	1	33	0	31	5	3	0	21	0	14	0	5	2
<b>186</b>				<b>610</b>				<b>345</b>				<b>235</b>			

**F. Réservation Groupe - Navette des Crêtes**

Date du déplacement \_\_\_\_\_

Nom du groupe \_\_\_\_\_

Nb de personnes \_\_\_\_\_

Venez-vous en train au préalable                      NON      OUI

Si OUI, de quelle origine \_\_\_\_\_

Heure d'arrivée \_\_\_\_\_

**ALLER**

Lieu de prise en charge : \_\_\_\_\_

Horaire : \_\_\_\_\_

Destination : \_\_\_\_\_

**RETOUR**

Lieu de prise en charge : \_\_\_\_\_

Horaire : \_\_\_\_\_

Destination : \_\_\_\_\_

Nom du responsable \_\_\_\_\_

N° de téléphone \_\_\_\_\_

N° de portable (contact du jour de la sortie) \_\_\_\_\_

Mail \_\_\_\_\_

Observations : \_\_\_\_\_

\_\_\_\_\_

\_\_\_\_\_

**MEMO**

**Achat obligatoire d'un « pass jour » pour TOUS les membres du groupe (même ceux déjà en possession d'un « pass saison ») Le nombre de personne prévue est dû le jour de la circulation.**

Confirmation de la résa le mercredi précédent la date de transport.

Réservation uniquement des vallées vers les sommets et retour.

Pas de réservation sur les sommets (la circulation des groupes est très problématique sur les sommets).

**Veillez impérativement éviter d'emprunter les navettes du Grand Ballon aux Bagenelles.**



Conseil Général



Haut-Rhin



Communauté de Communes



Communauté de Communes de Cernay et Environs



COMMUNAUTÉ DE COMMUNES DE LA RÉGION DE GUEBWILLER

