

## Les autres façons de parcourir les Ballons des Vosges

### L'autopartage

L'autopartage est une manière d'avoir une voiture sans avoir de voiture. Il s'agit d'un service de véhicules en multipropriété, accessibles 24h/24 et utilisables pour la durée souhaitée, successivement par plusieurs utilisateurs ayant un besoin occasionnel de voiture. A Strasbourg, Sélestat et Mulhouse, et bientôt aussi à partir de Colmar.

#### Renseignements :

Autotrement, 24 rue du Vieux Marché aux Vins  
67000 Strasbourg - Tél. 03 88 237 347  
www.autotrement.com - info@autotrement.com

### Le co-voiturage

Le covoiturage permet de réduire le nombre de véhicules sur les routes mais facilite aussi le stationnement dans les stations.

L'initiative Allosurf répond aujourd'hui à des besoins pratiques et économiques de ses utilisateurs. Solution de covoiturage dédiée aux pratiquants de sports de glisse mais ouverte à tous, l'initiative souhaite contribuer à une prise de conscience ramenant à une attitude éco-citoyenne.

www.allosurf.net

### Les pistes cyclables

De nombreuses pistes cyclables vous permettent de découvrir à votre rythme le patrimoine naturel et culturel du territoire.

Pour le Haut-Rhin : ADT 68 Tél. 03 89 20 10 68  
Pour la Haute-Saône : Destination 70 Tél. 03 84 97 10 70  
Pour les Vosges : CDT 88 Tél. 03 29 82 49 93  
Pour le Territoire de Belfort  
Maison du tourisme Belfort Tél. 03 84 55 90 90

### Les voies vertes

Les voies vertes sont des pistes multi-activités où se cotoient cyclistes, promeneurs, pratiquants du roller.

#### LA VOIE VERTE DES HAUTES-VOSGES

La voie verte des Hautes-Vosges propose près de 55 km de pistes reliant Cornimont à Remiremont et Remiremont à Bussang via Le Thillot. La voie verte fait également le lien avec des itinéraires de randonnée du Club Vosgien.

Interdite aux chevaux et véhicules à moteur.

#### Renseignements :

SIVU Voie Verte des Hautes-Vosges  
Côté Moselotte : info@lavoieverte.com  
03 29 24 70 18

Le Syndicat Intercommunal pour la gestion, l'entretien, le développement et l'animation de la piste multi-activités de la Vallée de la Moselle

lavoieverte.hautsvosges@wanadoo.fr  
03 29 25 02 17

#### Animation :

Association Ballast  
http://association.ballast.free.fr  
association.ballast@free.fr - 03 29 61 79 05

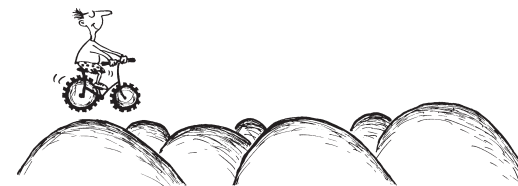
#### LA VOIE VERTE DE LA DOLLER

Cette voie, une des plus anciennes voies vertes du département, permet de circuler dans la vallée de la Doller, une vallée parmi les moins urbanisées du département. Elle débute à la Gare du Pont d'Aspach et se poursuit à Masevaux pour se terminer à Sewen. Elle est intégralement revêtue et en site propre, hormis la section Lauw-Masevaux – env. 2 km.

#### Renseignements :

Office de tourisme de Masevaux  
03 89 82 41 99 - www.ot-masevaux-doller.fr

# > tout sur... Les autres façons de parcourir les Ballons des Vosges



**Le Parc des Ballons des Vosges est un territoire de 3 000 km<sup>2</sup> situé sur 3 régions et 4 départements.**

**Pour y accéder et découvrir son patrimoine, de nombreuses possibilités s'offrent à vous!**

**Trains, bus, pistes cyclables, voies vertes ou navettes, autant de moyens de se déplacer sur le massif en laissant sa voiture prendre des vacances.**

#### Parc naturel régional des Ballons des Vosges

Maison du Parc 1 cour de l'Abbaye 68140 Munster  
tél. 03 89 77 90 20 fax 03 89 77 90 30

#### informations et accueil 03 89 77 90 34

secretariat@parc-ballons-vosges.fr  
www.parc-ballons-vosges.fr



## En avant !

Pour accéder au Parc naturel régional des Ballons des Vosges ou s'y déplacer en toute sérénité, de nombreuses possibilités existent. A vous de choisir, mais n'oubliez pas, l'environnement préservé sur lequel vous pénétrez se doit d'être respecté.

### EN TRAIN ET EN BUS

Les gares de Colmar, Mulhouse, Saint-Dié-des-Vosges et Remiremont sont desservies par le TGV Est depuis juin 2007. La SNCF et les régions proposent aussi de nombreuses dessertes en trains ou en bus TER.

#### Les trains régionaux :

- à l'est
  - ligne Strasbourg/Sélestat/Ribeauvillé/Colmar/Mulhouse/Belfort
  - ligne Mulhouse/Thann/Kruth
  - ligne Colmar/Munster/ Metzeral
- à l'ouest
  - ligne Nancy/Saint-Dié
  - ligne Épinal/Saint-Dié/Ban de Laveline/Colroy
- au sud
  - ligne Belfort/(Champagney-Ronchamp-Lure)/Épinal/Nancy

#### Les bus TER :

- ligne Cernay/Masevaux/Sewen
- ligne Sélestat/Ste Marie-aux-Mines/Saint-Dié
- ligne Remiremont/Bussang
- ligne Remiremont/La Bresse

Il existe par ailleurs de nombreuses liaisons départementales en autocar proposées par des compagnies de transport (notamment ligne Épinal-Remiremont-Gérardmer-Colmar par la Connex). Renseignez-vous auprès de l'Office de Tourisme du secteur visité.

#### Horaires et arrêts :

www.ter-sncf.com - 36 35  
www.tgv.com  
Connex Vosges - 03 29 38 63 70

### À PIED !

Idéalement, c'est à pied qu'il faut découvrir le Parc des Ballons des Vosges.

Ainsi, il existe plusieurs sentiers de grande (notamment le Sentier des Crêtes GR5) et de petite randonnée, et une multitude d'itinéraires thématiques et de découverte offrant un regard curieux et insolite sur le territoire.

Vos bagages peuvent même être pris en charge dans certains cas.

Balisés par le Club Vosgien ou par les associations et collectivités, ils sont rassemblés dans des ouvrages et guides disponibles à la Maison du Parc et dans les offices de tourisme.

Un guide des bonnes pratiques est également à disposition pour des escapades respectueuses de l'environnement.

#### Renseignements :

Club vosgien : www.club-vosgien.com  
03 88 32 57 96  
Club alpin : www.clubalpinstrasbourg.org  
03 88 32 49 13  
Fédération Française de Randonnée Pédestre :  
www.ffrandonnee.fr  
Auprès des offices de tourisme du secteur

### SOYEZ ORIGINAL !

#### Les navettes

##### LA NAVETTE DES CRÊTES

En été, la navette des crêtes, mise en place par le Parc, sillonne les principales vallées des Hautes-Vosges et la route des crêtes. Choisir ce mode de déplacement, c'est participer à la réduction des pollutions sonores, visuelles et atmosphériques qui ternissent l'image et la quiétude des Hautes-Vosges. Sur la route des crêtes, la navette circule du Col des Bagenelles, au nord, jusqu'au Grand Ballon, au sud : soit un trajet d'environ 60 km, regroupant 19 arrêts tous les 3 km, desservis toutes les 30 minutes. De juin à fin septembre, les dimanches et jours fériés. Correspondances SNCF avec certains trajets.

Renseignements :  
www.navettedescretes.com - 03 89 77 90 34

##### LA NAVETTE DU BALLON

Durant l'hiver, une navette bus au départ de Belfort vers le Ballon d'Alsace fonctionne les dimanches hors vacances scolaires et tous les jours pendant les vacances scolaires (zone B). Le bus neige ne circule qu'en cas d'ouverture des pistes. En cas de doute, consultez l'info neige au 08 92 68 25 90

#### Réservations – Informations :

Numéro vert : 0800 824 923

#### Renseignements :

Maison du Tourisme de Belfort  
03 84 55 90 90 - www.ot-belfort.fr  
ou  
Espace Info OPTYMO à Belfort - 03 84 21 08 08

##### LA NAVETTE DU SCHNEPF<sup>1</sup>

Elle circule en hiver, pendant les vacances scolaires, depuis Munster pour rejoindre la station du Schnepfenried

Correspondances SNCF possibles avec la ligne Colmar-Metzeral.

Renseignements : Office de tourisme Vallée de Munster  
03 89 77 31 80

##### LE TANET EXPRESS (BUS)

Tous les samedis, pendant la saison hivernale, le Tanet Express vous transporte depuis Haguenau jusqu'à la station du Tanet. Forfait ski + transport.

Billetterie et réservation : All Rider  
5 D rue des Dominicains à HAGUENAU  
03 88 73 23 35

##### LES NAVETTES DU MARKSTEIN

En hiver, de fin décembre à fin mars deux lignes de navettes convergent vers le Markstein. L'une arrive de la vallée de Guebwiller, l'autre vient de la vallée de Saint-Amarin. Correspondances SNCF avec certains trains.

Ticket pouvant ouvrir droit à une réduction sur la location du matériel et l'achat du forfait de ski au Markstein.

#### Renseignements :

#### Depuis Guebwiller :

Communauté de Communes de la Région de Guebwiller 03 89 62 12 34.

#### Depuis Saint-Amarin :

Réservation conseillée : 03 89 42 17 04  
Office de Tourisme Vallée de St-Amarin - 03 89 82 13 90

##### LE TRAIN TOURISTIQUE DE LA DOLLER

Ligne de 14 km à voie normale entre Cernay St-Andre et Sentheim. Traction vapeur, diesel et autorails.

Dimanches et fêtes de juin à septembre inclus.

Mercredis en juillet-août.

#### Renseignements :

Train Thur Doller Alsace, 1 rue Latouche, 68703 CERNAY  
www.train-doller.org  
ttda@train-doller.org  
Tél. 03 89 82 88 48