

La glisse sur les Ballons des Vosges

Pistes de luges

Hautes - Vosges

- La Bresse - Lispach
- La Bresse - Hohneck
- Gérardmer
- Les Bagenelles
- Le Valtin - La Schlucht
- Lac Blanc
- Markstein
- Schnepfenried
- Le Tanet
- Ventron

Vosges du Sud

- Girmont Val d'Ajol
- Larcenaire - Bussang
- Le Schlumpf - Masevaux
- Rouge Gazon - Saint Maurice s/Moselle
- Ballon d'Alsace - Belfort
- Planche-des-Belles-Filles - Ronchamp

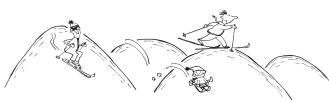
Informations pratiques

• Comité Régional des Vosges de la Fédération Française de Ski

24 avenue Aristide Briand - 68200 Mulhouse
☎ 03 89 43 25 50

Avant de partir, renseignez-vous auprès des Offices de tourisme et Syndicats d'initiative pour connaître l'enneigement, l'ouverture des pistes, les tarifs des remontées ..

(cf liste pratique «tout sur les Offices de tourisme»).



Horloge des neiges

- La Bresse ☎ 08 91 67 88 25
- Gérardmer ☎ 03 91 67 61 90
- Lac Blanc, Col des Bagenelles
☎ 03 89 71 22 80
- Vallée de Munster ☎ 03 89 77 74 97
- Markstein ☎ 03 89 82 14 46
- Bussang ☎ 03 29 61 51 11
- Le Rouge Gazon ☎ 03 29 25 12 80
- Le Valtin ☎ 03 29 60 91 54
- Ventron ☎ 03 29 24 18 25
- Ballon d'Alsace ☎ 08 92 68 25 90

En période hivernale, l'enneigement est également signalé dans les pages des quotidiens régionaux : l'Alsace (68), l'Est Républicain (70, 88, 90), les Dernières Nouvelles d'Alsace (68), le Pays de Franche-Comté (70, 90), et la Liberté de l'Est (88).

Transport

La navette du Schnepf'

Entre Munster et la station du Schnepfenried.
Office de tourisme Munster ☎ 03 89 77 31 80

Le Tanet Express

Depuis Haguenau jusqu'au Tanet.
All Rider ☎ 03 88 73 23 35

Les navettes du Markstein

Entre Guebwiller ou Saint Amarin et le Markstein
Depuis Guebwiller ☎ 03 89 62 12 34
Depuis Saint Amarin ☎ 03 89 82 13 90

La navette du Ballon

Entre Belfort et la station du Ballon d'Alsace.
Office de tourisme Belfort ☎ 03 84 55 90 90

> tout sur...

La glisse sur les Ballons des Vosges



Dans les Ballons des Vosges, quand en hiver la neige vous surprend, la montagne vous invite à partager sa fête : ski de fond, ski alpin, surf, luge, raquettes, ou encore ski de randonnée ...

Amateurs, débutants ou passionnés de glisse, la montagne vous attend...

Parc naturel régional des Ballons des Vosges

Maison du Parc 1 cour de l'Abbaye 68140 Munster
tél. 03 89 77 90 20 fax 03 89 77 90 30

informations et accueil 03 89 77 90 34

info@parc-ballons-vosges.fr
www.parc-ballons-vosges.fr



Pistes de ski de fond
Hautes - Vosges

LAC BLANC - COL DES BAGENELLES H3/H4

• **Bagenelles**
=> 5 pistes - 28 km de pistes
Info : OT Val d'Argent ☎ 03 89 58 80 50

• **Lac Blanc**
=> 4 pistes - 78 km de pistes balisées / damées
Info : OT Vallée de Kaysersberg ☎ 03 89 71 30 11

GÉRARDMER F5

• **Gérardmer**
=> 7 pistes - 30 km de pistes balisées et damées

• **Xonrupt-Longemer**
=> 4 pistes - 30 km de pistes

• **Le Valtin**
=> 1 piste - 15 km de pistes balisées et damées
Info : OT Gérardmer ☎ 03 29 27 27 27

LA BRESSE F6

• **Lispach**
=> 8 pistes - 50 km de pistes balisées et damées
Info : OT La Bresse ☎ 03 29 25 41 29

MARKSTEIN/GRAND BALLON G7/H7

• **Markstein / Grand Ballon**
=> 11 pistes - 70 km de pistes balisées et damées
Info : OT Saint-Amarin ☎ 03 89 82 13 90
OT Guebwiller ☎ 03 89 76 10 63
OT Soultz ☎ 03 89 76 83 60

VALLÉE DE MUNSTER G5/G6

• **Trois-Fours**
=> 4 pistes - 13 km de pistes balisées et damées

• **Schnepfenried**
=> 4 pistes - 32,6 km de pistes balisées et damées
Info : OT Vallée de Munster ☎ 03 89 77 31 80
Syndicat mixte des stations de la vallée de Munster
☎ 03 89 77 50 32

VENTRON F6/7

• **Ventron**
=> 3 pistes - 13 km de pistes balisées et damées
Info : OT Ventron ☎ 03 29 24 07 02

Vosges du Sud

BALLON D'ALSACE F8

• **Planche-des-Belles-Filles**
=> 3 pistes - 40 km de pistes balisées et damées
Info : OT Ronchamp ☎ 03 84 63 50 82

BUSSANG F7

• **Larcenaire**
=> 8 pistes - 47 km de pistes balisées et damées
Info : OT Bussang ☎ 03 29 61 50 37

SAINT-AURICE-SUR-MOSELLE F7

• **Rouge-Gazon**
=> 3 pistes - 24 km de pistes balisées et damées
Info : OT St Maurice/Moselle ☎ 03 29 24 53 48

SAINT-BRESSON - GIRMONT - VAL D'AJOL F7

• **Girmont - Val d'Ajol**
=> 3 pistes - 36 km de pistes balisées
Info : OT du Val d'Ajol ☎ 03 29 30 61 55

• **Saint-Bresson**
=> 8 pistes - 57 km de pistes balisées et damées
Info : OT Faucogney ☎ 03 84 49 32 97

Pistes de ski alpin
Hautes - Vosges

LAC BLANC - COL DES BAGENELLES H3/H4

• **Bagenelles**
=> 3 pistes - 2 remontées mécaniques
Info : OT Val d'Argent ☎ 03 89 58 80 50

• **Lac Blanc**
=> 11 pistes - 9 remontées mécaniques dont 1 télésiège
Info : OT Vallée de Kaysersberg ☎ 03 89 71 30 11

GÉRARDMER F5

• **Gérardmer**
=> 20 pistes - 20 remontées mécaniques dont 2 télésièges

• **Le Valtin**
=> 8 pistes - 8 remontées mécaniques dont 1 télésiège
Info : OT Gérardmer ☎ 03 29 27 27 27

LA BRESSE F6

• **Hohneck**
=> 37 pistes - 25 remontées mécaniques dont 7 télésièges
Info : OT La Bresse ☎ 03 29 25 41 29

MARKSTEIN/GRAND BALLON/FRENZ G7/H7

• **Markstein**
=> 10 pistes - 9 remontées mécaniques
Info : OT Saint-Amarin ☎ 03 89 82 13 90
OT Guebwiller ☎ 03 89 76 10 63

• **Grand Ballon**
=> 7 pistes - 2 remontées mécaniques
Info : OT Soultz ☎ 03 89 76 83 60
OT Thann ☎ 03 89 37 96 20

• **Frenz**
=> 2 pistes - 1 remontée mécanique
Info : OT Saint-Amarin ☎ 03 89 82 13 90

VALLÉE DE MUNSTER G5/G6

• **Gaschney**
=> 7 pistes - 3 remontées mécaniques

• **Schnepfenried**
=> 11 pistes - 7 remontées mécaniques

• **Tanet**
=> 6 pistes - 4 remontées mécaniques
Info : OT Munster ☎ 03 89 77 31 80

VENTRON F6/7

• **Ventron**
=> 10 pistes - 8 remontées mécaniques dont 1 télésiège
Info : OT Ventron ☎ 03 29 24 07 02
OT Cornimont ☎ 03 29 24 12 17

Vosges du Sud

BALLON D'ALSACE E8/F8

• **Ballon d'Alsace**
=> 11 pistes - 10 remontées mécaniques
Info : OT Terr. de Belfort ☎ 03 84 55 90 90
Syndicat du Ballon d'Alsace ☎ 03 84 28 12 01

• **Planche-des-Belles-Filles**
=> 5 pistes - 3 remontées mécaniques
Info : OT Ronchamp ☎ 03 84 63 50 82

• **Schlumpf**
=> 3 pistes - 2 remontées mécaniques
Info : OT Masevaux ☎ 03 89 82 41 99

BUSSANG F7

• **Larcenaire**
=> 7 pistes - 4 remontées mécaniques

• **La Bouloie**
=> 4 pistes - 1 remontée mécanique
Info : OT Bussang ☎ 03 29 61 50 37

La glisse sur les Ballons des Vosges

SAINT-AURICE-SUR-MOSELLE F7

• **Rouge-Gazon**
=> 10 pistes - 5 remontées mécaniques
Info : OT St Maurice / Moselle ☎ 03 29 24 53 48

Pistes de ski nocturne

Hautes - Vosges

LA BRESSE OT La Bresse ☎ 03 29 25 41 29

GÉRARDMER OT Gérardmer ☎ 03 29 27 27 27

LAC BLANC OT Kaysersberg ☎ 03 89 71 30 11

MARKSTEIN OT St-Amarin ☎ 03 89 82 13 90

OT Guebwiller ☎ 03 89 76 10 63

SCHNEPFENRIED OT Munster ☎ 03 89 77 31 80

Vosges du Sud

BALLON D'ALSACE

OT Belfort ☎ 03 84 55 90 90

Syndicat du Ballon d'Alsace ☎ 03 84 28 12 01

Sentiers raquettes

Hautes - Vosges

BAGENELLES OT Val d'Argent ☎ 03 89 58 80 50

LAC BLANC OT Kaysersberg ☎ 03 89 71 30 11

GÉRARDMER OT Gérardmer ☎ 03 29 27 27 27

LA BRESSE OT La Bresse ☎ 03 29 25 41 29

MARKSTEIN OT St-Amarin ☎ 03 89 82 13 90

GRAND BALLON OT Soultz ☎ 03 89 76 83 60

TANET OT Munster ☎ 03 89 77 31 80

Vosges du Sud

BALLON D'ALSACE OT Belfort ☎ 03 84 55 90 90

PLANCHE-DES-BELLES-FILLES

OT Ronchamp ☎ 03 84 63 50 82

SCHLUMPF OT Masevaux ☎ 03 89 82 41 99

LARCENAIRE OT Bussang ☎ 03 29 61 50 37

ROUGE-GAZON

OT St Maurice-sur-Moselle ☎ 03 29 24 53 48

GIRMONT VAL D'AJOL OT Val d'Ajol ☎ 03 29 30 61 55

