

## la Maison du Parc à Munster

### La Maison du Parc naturel régional des Ballons des Vosges

#### • Horaires d'ouverture 2008

*Fermeture annuelle 1ère quinzaine de janvier*

- du 14 janvier au 20 juin 2008 :  
du lundi au vendredi de 14 h à 18 h  
(jours fériés inclus)
- du 21 juin au 28 septembre 2008 (jours fériés inclus) :  
du mardi au dimanche de 10h à 12h et de 14h à 18h

visites guidées du 02 juillet au 29 août  
les mercredis et vendredis après-midi  
à 14h30 et 16h30

- du 29 septembre au 30 novembre 2008 :  
du lundi au vendredi de 14 h à 18 h  
(fermeture le 11 novembre)

- du 1er décembre au 31 décembre 2008 :  
du lundi au dimanche de 14h à 18h  
(fermeture les 24,25,26 et 31 décembre)

#### • Accueil et informations

03 89 77 90 34 - [info@parc-ballons-vosges.fr](mailto:info@parc-ballons-vosges.fr)  
groupes possibles le matin  
sur réservation uniquement  
**entrée libre**



#### L'accueil

Vous y trouverez l'ensemble des publications du Parc, une foule d'informations pratiques pour vous orienter sur le territoire du Parc, des affiches, cartes postales, brochures...

#### Le coin lecture

Des livres sur la nature, le patrimoine sont proposés à la consultation des petits et des grands.

#### Une "grotte" vidéo

En projection continue, quatre vidéos :

- *En vert et pour tous*, 6'
- *Reportages France 3 Alsace*, 16'
- *Tétras le Grand*, 13'
- *Écotrophées 2002*, 15'
- *De l'eau à la roue*, 9'

#### Les expositions temporaires

Destiné à présenter des expositions pendant un ou plusieurs mois, l'espace d'exposition temporaire vous propose de découvrir de thème en thème le territoire du Parc naturel régional des Ballons des Vosges : paysages, géologie, patrimoine, histoire, traditions, milieux naturels...

> pour connaître les expositions temporaires, consulter la rubrique Découverte puis "À l'affiche" sur notre site internet : [www.parc-ballons-vosges.fr](http://www.parc-ballons-vosges.fr)

#### Un espace documentation

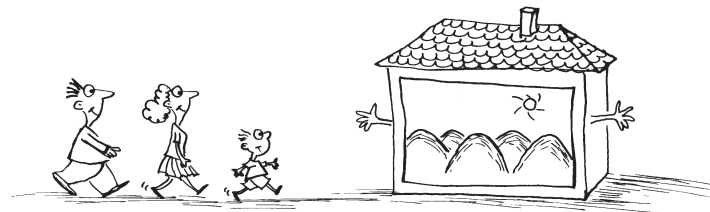
Organisé autour des thèmes de l'environnement, du patrimoine, de la culture, de l'aménagement, de l'économie, des collectivités et des Parcs, il compte plus de 3000 documents.

Ouvert au public :

- le lundi, mardi, jeudi et vendredi de 9h à 12h et de 14h à 18h
- le mercredi matin de 8h à 12h
- et sur rendez-vous.

Informations au 03 89 77 90 29 (fax : 03 89 77 90 30)  
[documentation@parc-ballons-vosges.fr](mailto:documentation@parc-ballons-vosges.fr)

# > tout sur... La Maison du Parc à Munster



La Maison du Parc naturel régional des Ballons des Vosges vous propose plus de 600 m<sup>2</sup> d'expositions sur les milieux naturels, le patrimoine culturel, les paysages, la géologie et les activités économiques du territoire.

Vous y trouverez un bon départ pour la découverte et la connaissance des richesses naturelles et culturelles du massif vosgien.

**Entrée libre**

Parc naturel régional  
des Ballons des Vosges

Maison du Parc 1 cour de l'Abbaye 68140 Munster  
tél. 03 89 77 90 20 fax 03 89 77 90 30

informations et accueil 03 89 77 90 34  
[secretariat@parc-ballons-vosges.fr](mailto:secretariat@parc-ballons-vosges.fr)  
[www.parc-ballons-vosges.fr](http://www.parc-ballons-vosges.fr)



## > tout sur...

L'exposition permanente de la Maison du Parc a été rénovée en juin 2000.

La visite se fait le long d'un parcours qui permet aux visiteurs d'aborder successivement diverses thématiques :

le territoire, les paysages, les milieux, les activités économiques, l'homme, les pratiques touristiques, l'action du Parc...

### La carte des Parcs naturels régionaux français

Elle présente les 45 Parcs naturels régionaux français et explique la philosophie de ces territoires.

### Maquette du territoire

Une grande maquette en relief présente l'occupation de l'espace : chaumes, forêts, surfaces agricoles, villages, lacs et rivières.... Un pupitre de commande permet de localiser les principaux sommets et cols, le siège du Parc... et propose de répondre à quelques questions.

### Dioramas paysages

Cinq maquettes en relief révèlent quelques exemples de paysages : hautes-chaumes, cirque glaciaire, haute vallée alsacienne, vallée vosgienne, village d'altitude des Vosges Saônoises. Ils sont également indiqués sur la grande maquette par un point lumineux.

### Grands ensembles paysagers

Quatre grandes photos commentées présentent les grands ensembles paysagers du territoire : Hautes-Vosges, vallées, plateau des Mille-Étangs, piémont viticole. Une coupe d'ouest en est du massif permet de comprendre sa structure.

### Milieux naturels

À travers des fentes placées dans une grande structure courbe on aperçoit la faune et la flore des huit principaux milieux naturels du Parc : étangs, rivières, hêtraie-sapinière, tourbières, hautes-chaumes, falaises et éboulis, chênaie-hêtraie, collines calcaires.

### Les voies de la nature

Une vitrine met en regard divers indices laissés par les animaux dans la nature : traces, plumes, pelotes de réjection, cocons...

### Fresque des écosystèmes

Un grand panneau illustré présente les liens pouvant exister entre différentes espèces et explique la notion d'écosystème. On peut ainsi découvrir *Qui mange qui ?* en soulevant des petites trappes.

### Agriculture

L'exploitation agricole du massif est présentée sous forme de trois panneaux agrémentés d'une vitrine de produits locaux et d'une maquette de vache vosgienne grandeur nature.

### Exploitation forestière

L'exploitation du bois et sa transformation sont expliquées sur deux panneaux encadrés d'échantillons de quelques essences forestières. Une maquette présente une scierie hydraulique à haut-fer.

### Architecture et habitat

Deux maquettes de fermes typiques montrent l'utilisation des matériaux locaux dans la construction. Un panneau complémentaire explique l'évolution de l'architecture.

### Exploitation du sous-sol

Les richesses du sous-sol sont évoquées sur un panneau consacré à l'exploitation minière (argent, cuivre, cobalt) et une maquette de mine d'argent du XVI<sup>e</sup> siècle. Un second panneau sur l'extraction et la transformation du granit est agrémenté de quelques échantillons de divers aspects de ce matériau : brut, poli, flammé, bouchardé.

### Industrie

Une usine à images permet de manipuler deux roues sur lesquelles défilent l'évolution des techniques industrielles et la transformation sociale. Deux panneaux sont consacrés à la filière textile. Une carte localise les principaux centres d'activités. Une petite maquette présente une usine textile du XIX<sup>e</sup> siècle.

## la Maison du Parc à Munster

### L'homme dans le Parc

L'importance de la présence humaine dans le massif est signalée à travers de grands portraits photographiques. Une fresque peinte évoque le foisonnement de la vie culturelle des habitants. Une chronologie marque les grands repères historiques du territoire. La "grande famille" regroupe quelques personnages du territoire : habitant, agricultrice, forestier, élue, naturaliste...

### Tourisme

Le "petit théâtre du tourisme" présente des activités phares : randonnée, VTT, sports d'hiver, pêche, lieux de visites... Des cartes postales imaginaires complètent le dispositif. Un panneau explique l'évolution des pratiques touristiques.

Zoom sur des actions Parc dans le domaine du tourisme et de la culture (la navette des crêtes, suivez l'artiste, les hébergements labélisés).

### Rôle et actions du Parc

Une grande carte localise quelques réalisations significatives du Parc sur le territoire. Elle est encadrée de deux panneaux présentant son rôle et ses domaines d'intervention. On peut également consulter la revue de presse du Parc et diverses publications (lettre, journal...) sur un pupitre.

### Fil rouge

*L'itinéraire est jalonné de huit caissons lumineux présentant quelques réalisations significatives du Parc et de 11 questions sur le Parc : on peut vérifier les réponses en soulevant un petit volet.*

# 600 m<sup>2</sup> d'exposition



La maquette du territoire



Exploitation agricole du massif



Industrie : usine à images

